

DÉPARTEMENT DE LA VENDÉE COMMUNE DE SAINT JEAN DE MONTS

Lotissement "Le Clos du Bateau V3"

Chemin du Champ de Bataille

MAITRE D'OUVRAGE :

SARL LOTIPROMO
4, Square John Bardeen
Pôle Activ'Océan
85300 CHALLANS
secretariat@pajotpromotion.fr



GEOMETRE - EXPERT

EURL CESBRON HUGUES
26, Place A. Kastler
85300 CHALLANS
: 02.51.93.41.79
lotissement@cesbrongemetre.fr



MAÎTRE D'OEUVRE :

AMÉAS
19, Chemin du Pain Perdu
85300 CHALLANS
02 28 12 01 46
dupont.ameas@orange.fr



ARCHITECTE :

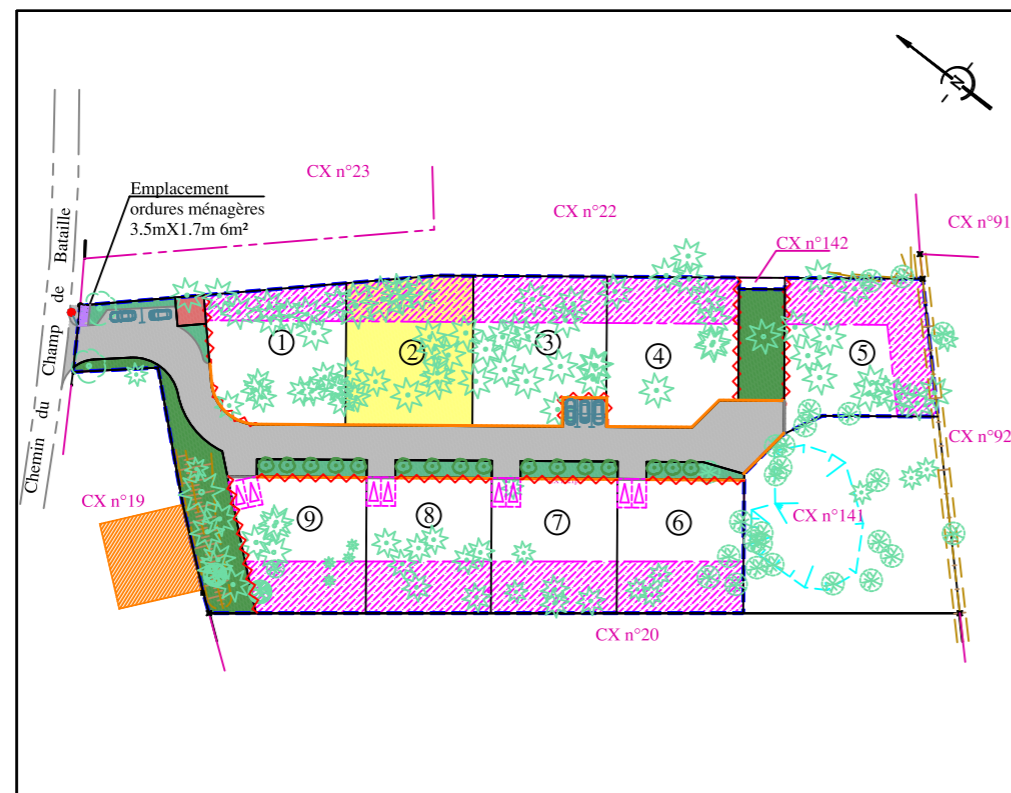
BESLIER-SIMON Agence d'Architecture
Les Salorges - 6, Rue du Gatineau
85270 SAINT HILAIRE DE RIEZ
: 02.51.54.47.47
contact@beslier-simon.fr



N° Dossier : 22115



PLAN D'ENSEMBLE



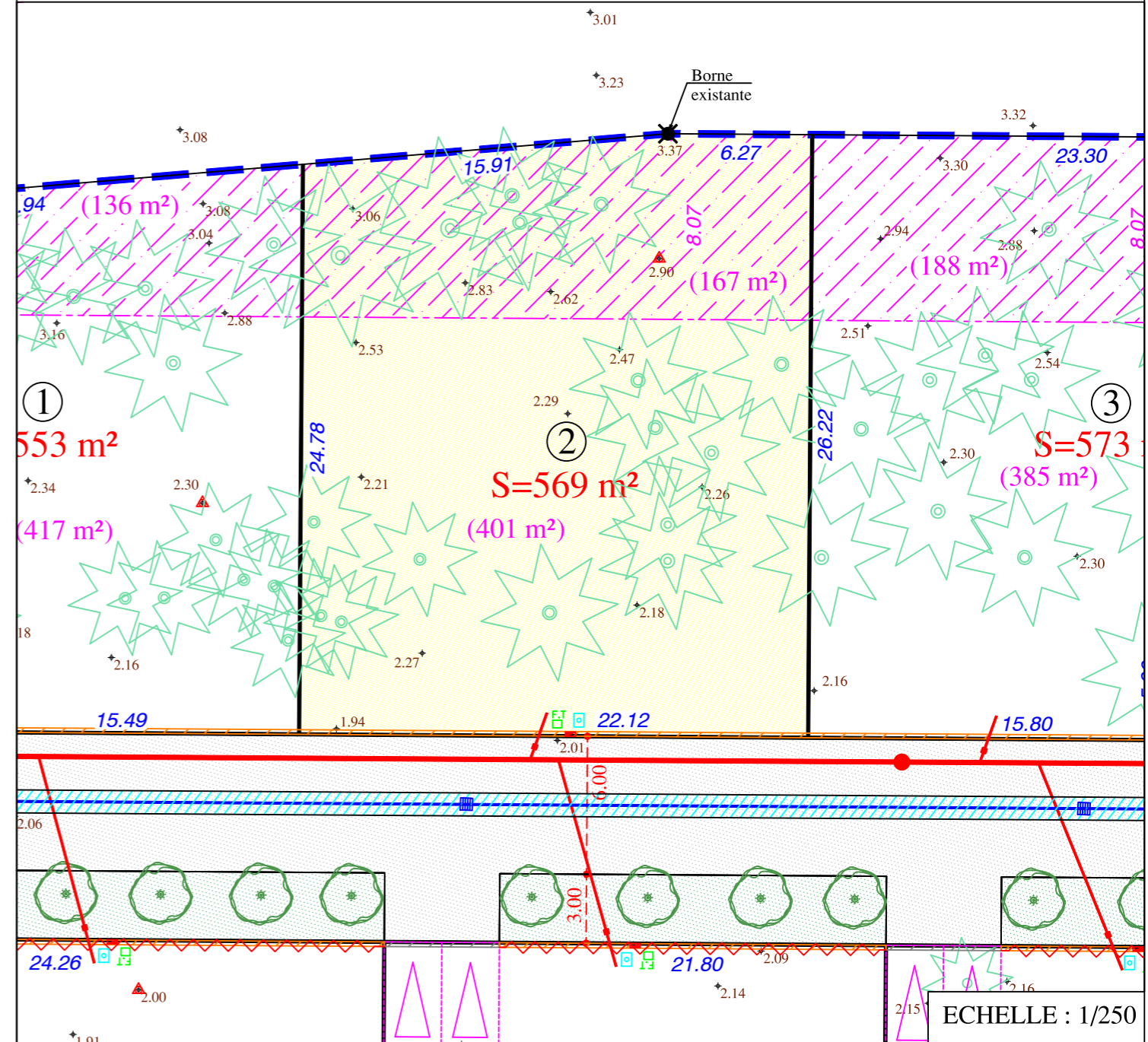
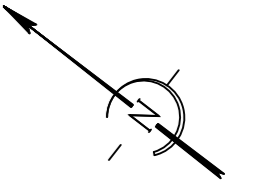
PLAN DE COMMERCIALISATION

LOT N° 2

CADASTRE Section CX n° 125

Surface d'emprise au sol maximale autorisée : 170 m²

Surface de plancher maximale autorisée : 249 m²



- | | | |
|---|--------------------------------------|--------------------|
| Périmètre du lotissement | Cote Terrain Naturel avant travaux | Coffret EDF |
| Chaussée (Enrobés noirs) | Antenne Eaux Usées | Regard Télécom |
| Espaces verts | Drain EP | Regard Eau Potable |
| Accès imposé (tout autre accès véhicule interdit) | Zone non-aedificandi | Massif drainant |
| Projet zone de collecte des ordures ménagères | Fondation de maintien (espace privé) | Projet plantations |
| Accès automobile interdit | Bordure CS1 (espace privé) | |

Nota :
- Les cotes et surfaces ne seront définitives qu'après bornage des lots.
- La position des réseaux divers et candélabres est portée à titre strictement indicatif, sous réserve des études des différents concessionnaires et gestionnaires. Les antennes Eaux Usées sont également portées à titre indicatif sur le plan.