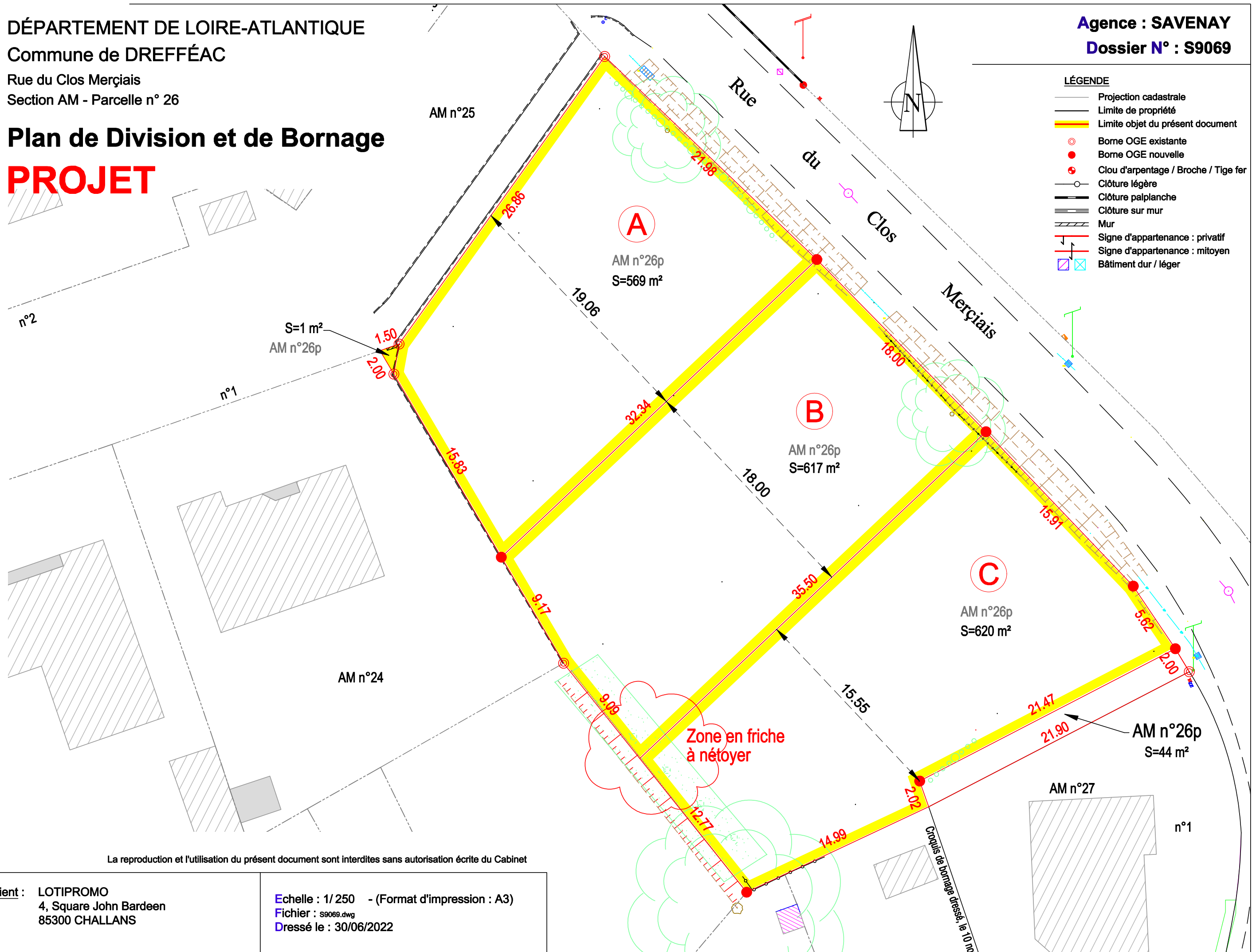


**Plan de Division et de Bornage**  
**PROJET**

- LÉGENDE**
- Projection cadastrale
  - Limite de propriété
  - Limite objet du présent document
  - Borne OGE existante
  - Borne OGE nouvelle
  - ⊕ Clou d'arpentage / Broche / Tige fer
  - Clôture légère
  - ▬ Clôture palplanche
  - ▬ Clôture sur mur
  - ▬ Mur
  - Signe d'appartenance : privatif
  - Signe d'appartenance : mitoyen
  - ▭ Bâtiment dur / léger



FONCIER  
URBANISME  
COPROPRIÉTÉ  
BORNAGE  
TOPOGRAPHIE  
BUREAU  
D'ÉTUDES-VRD  
EXPERTISE  
IMPLANTATION  
CONSEIL

**BLAIN** Siège social  
BP14, 9, rue Thomas Edison  
ZA les Blûchets 44130 BLAIN  
Tél. 02 40 79 02 70  
blain@  
bcg-geometre-expert.fr

**SAVENAY**  
2 rue de la Gare  
44260 SAVENAY  
Tél. 02 40 56 91 73  
savenay@  
bcg-geometre-expert.fr

**ST HERBLAIN**  
37 rue Bobby Sands  
44813 ST HERBLAIN Cédex  
Tél. 02 40 86 09 73  
saint-herblain@  
bcg-geometre-expert.fr

**PONT-CHÂTEAU**  
2bis rue des Châtaigniers  
Parc de la Cafétais BP 22  
44160 PONT-CHÂTEAU  
Tél. 02 40 01 80 27  
pontchateau@  
bcg-geometre-expert.fr

**NORT sur ERDRE**  
20, rue Aristide Briand  
44390 NORT sur ERDRE  
Tél. 02 40 93 19 48  
nort-sur-erdre@  
bcg-geometre-expert.fr

SARL AU CAPITAL  
DE 130 000 €  
429 051 154  
RCS SAINT-NAZAIRE  
APE 7112A  
OGE N° 2000B200010

**Client :** LOTIPROMO  
4, Square John Bardeen  
85300 CHALLANS

Echelle : 1/ 250 - (Format d'impression : A3)  
Fichier : s9069.dwg  
Dressé le : 30/06/2022

La reproduction et l'utilisation du présent document sont interdites sans autorisation écrite du Cabinet