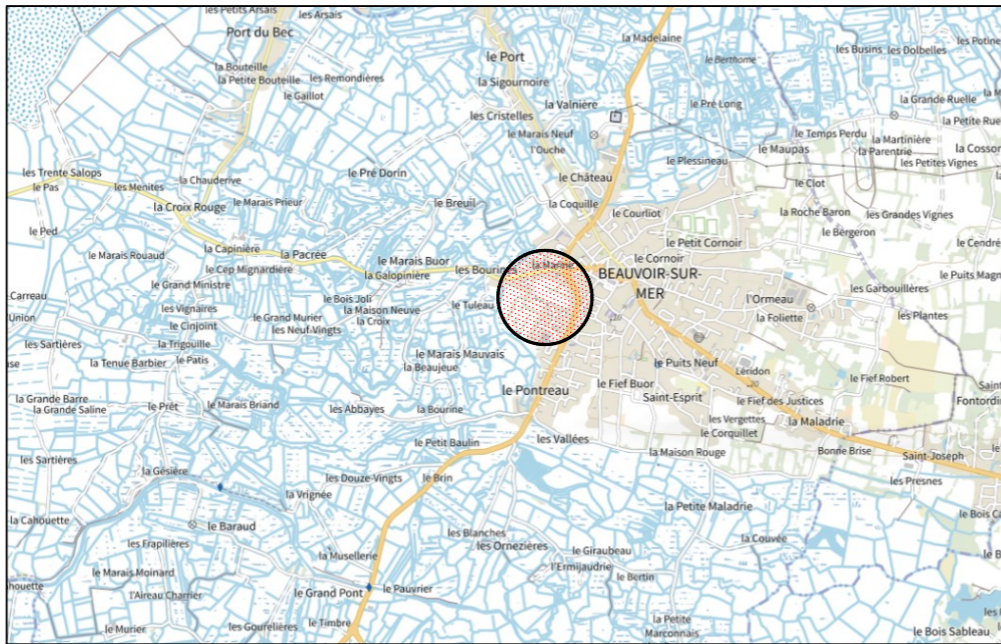


DEPARTEMENT DE LA VENDEE
COMMUNE DE BEAUVOIR SUR MER (85230)

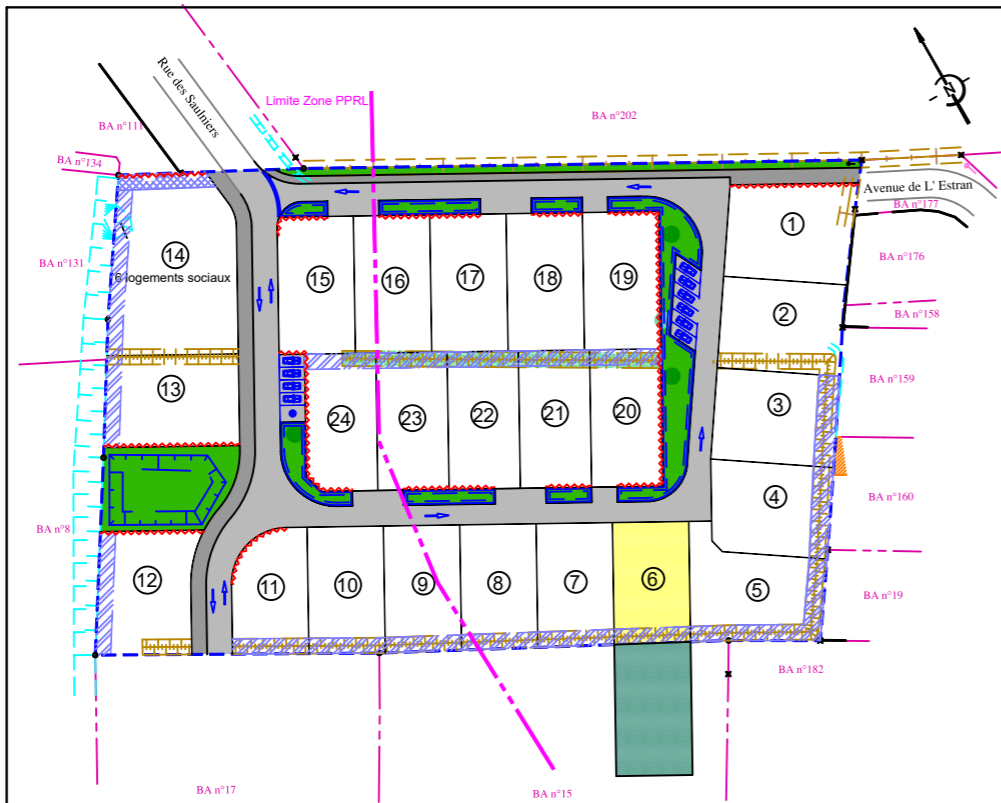
Lotissement "LA MARINE"
"Avenue de l'Estran"

Surface d'emprise au sol maximale autorisée : 267.75 m²
Surface de plancher maximale autorisée : 353 m²

PLAN DE SITUATION



PLAN D'ENSEMBLE



MAITRE D'OUVRAGE :

SARL LOTIPROMO
4, Square John Bardeen
Pôle Activ'Océan
85300 CHALLANS
secretariat@pajotpromotion.fr

LotiPromo

Lotisseur - Aménageur foncier

MAITRE D'OEUVRE :

AMEAS
19, Chemin du Pain Perdu
85300 CHALLANS
☎ : 02.28.12.01.46
dupont.ameas@orange.fr



Ameas

BUREAU D'ETUDES :



Tél. 02 51 37 27 30 - contact@geouest.fr
www.geouest.fr

26 rue J.Y. Cousteau - BP 50352
85009 LA ROCHE-SUR-YON CEDEX

ARCHITECTE

BESLIER-SIMON Agence d'Architecture
Les Salorges - 6, Rue du Gatineau
85270 SAINT HILAIRE DE RIEZ
☎ : 02.51.54.47.47
contact@beslier-simon.fr



GEOMETRE - EXPERT

EURL CESBRON HUGUES
26, Place A. Kastler
85300 CHALLANS
☎ : 02.51.93.41.79
accueil@cesbrongeometre.fr



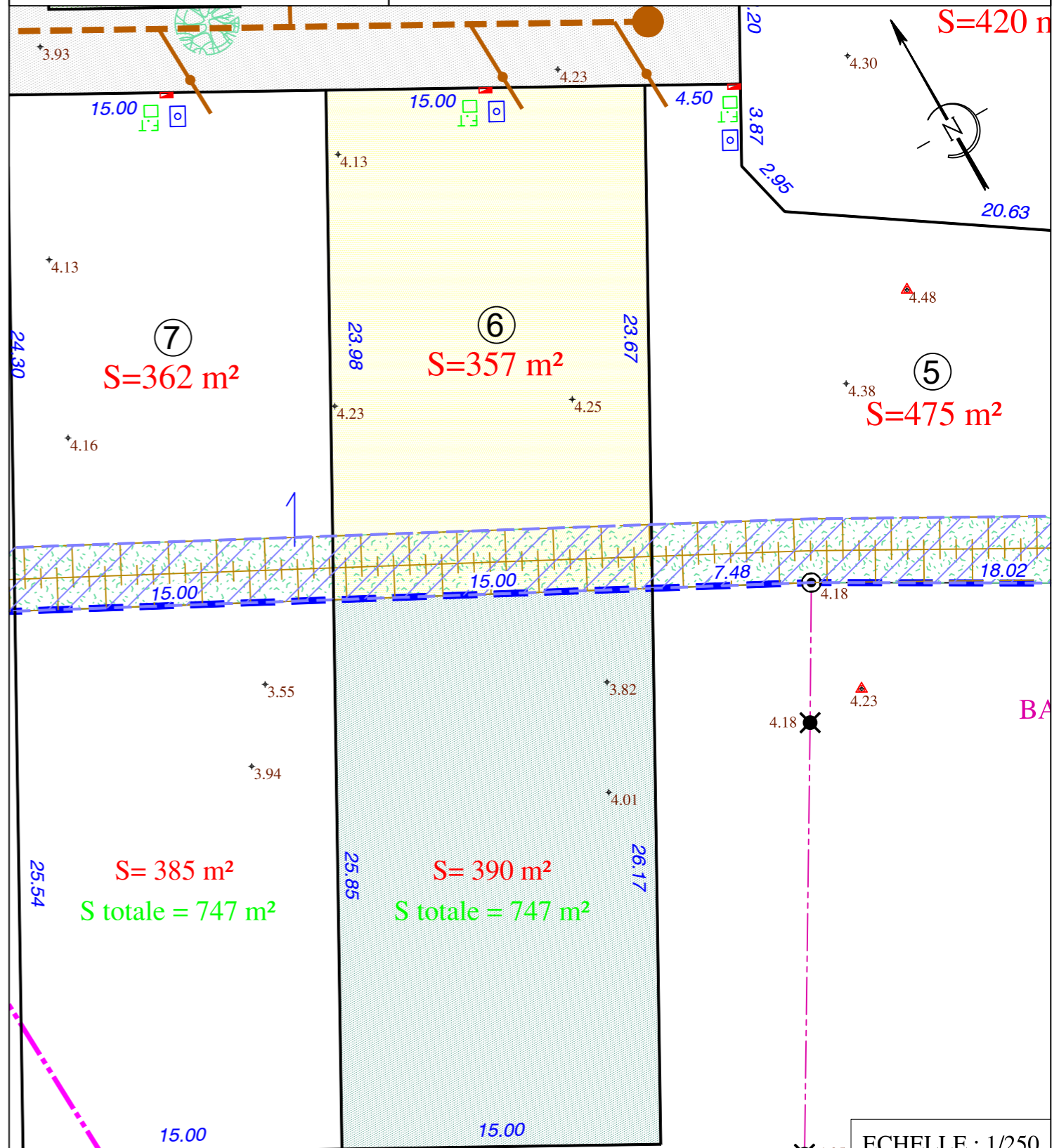
GÉOMETRE-EXPERT
CONSEILLER VALORISER GARANTIR

N° Dossier 21080

PLAN DE COMMERCIALISATION

Cadastre Section BA Numéro

LOT N° 6



- Périmètre du lotissement
- Chaussée
- Trottoirs
- Espaces verts
- Nœuds
- Accès automobile privatif interdit
- Cote Terrain Naturel avant travaux (Rattachées au système NGF IGN69)
- Servitude d'aqueduc
- Zone non aedificandi
- Parkings communs
- Sens de circulation automobile
- Zonage PPRL
- Branchement Eau potable
- Boîtier ENEDIS
- Branchement TELECOM/FIBRE
- Antenne Eaux Usées

Nota : - Les cotes et surfaces ne seront définitives qu'après bornage des lots.
- La position des réseaux divers et candélabres est portée à titre strictement indicatif, sous réserve des études des différents concessionnaires et gestionnaires. Les antennes Eaux Usées sont également portées à titre indicatif sur le plan.

ECHELLE : 1/250