

DEPARTEMENT DE LA VENDEE  
COMMUNE DE BEAUVOIR SUR MER (85230)

**Lotissement "LA MARINE"**  
"Avenue de l'Estran"

**MAITRE D'OUVRAGE :**

SARL LOTIPROMO  
4, Square John Bardeen  
Pôle Activ'Océan  
85300 CHALLANS  
secretariat@pajotpromotion.fr

**LotiPromo**

Lotisseur - Aménageur foncier

**MAITRE D'OEUVRE :**

**AMEAS**  
19, Chemin du Pain Perdu  
85300 CHALLANS  
☎ : 02.28.12.01.46  
dupont.ameas@orange.fr



Ameas

**BUREAU D'ETUDES :**



Tél. 02 51 37 27 30 - contact@geouest.fr  
www.geouest.fr

26 rue J.Y. Cousteau - BP 50352  
85009 LA ROCHE-SUR-YON CEDEX

**ARCHITECTE**

BESLIER-SIMON Agence d'Architecture  
Les Salorges - 6, Rue du Gatineau  
85270 SAINT HILAIRE DE RIEZ  
☎ : 02.51.54.47.47  
contact@beslier-simon.fr



**GEOMETRE - EXPERT**

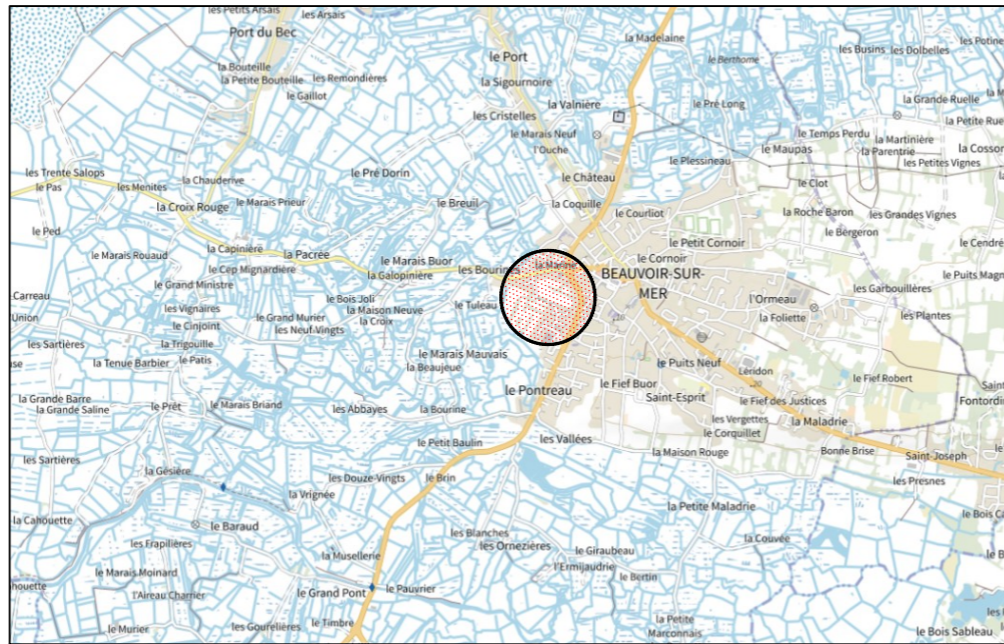
EURL CESBRON HUGUES  
26, Place A. Kastler  
85300 CHALLANS  
☎ : 02.51.93.41.79  
accueil@cesbrongeometre.fr



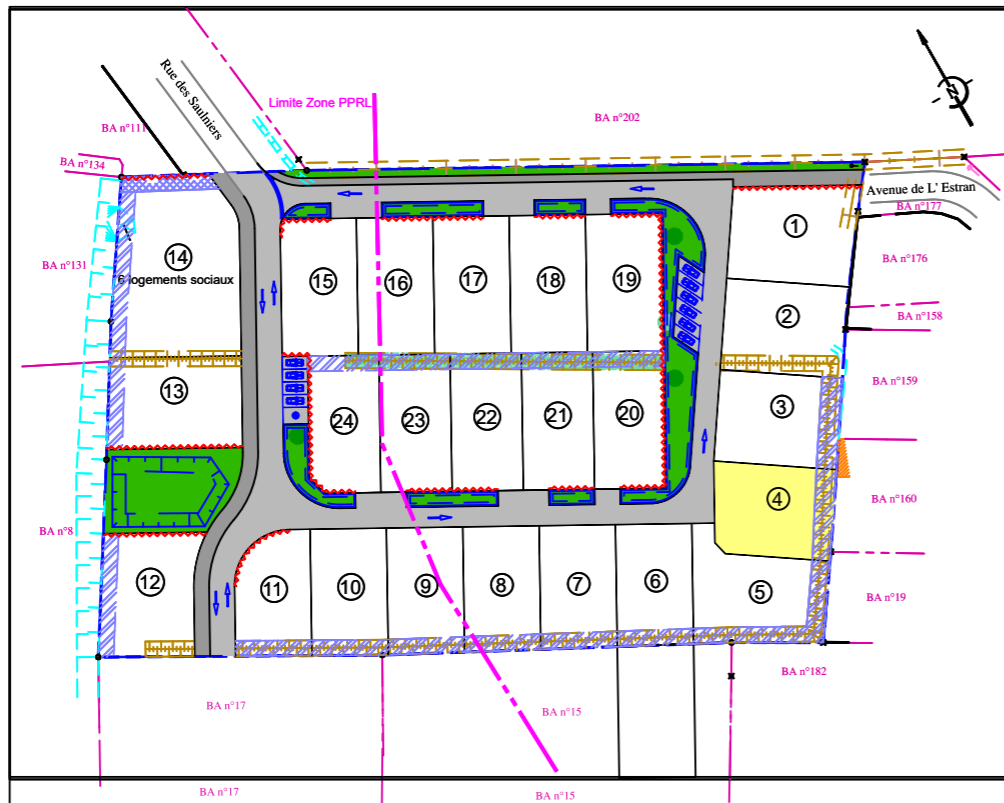
CONSEILLER VALORISER GARANTIR

N° Dossier 21080

**PLAN DE SITUATION**



**PLAN D'ENSEMBLE**



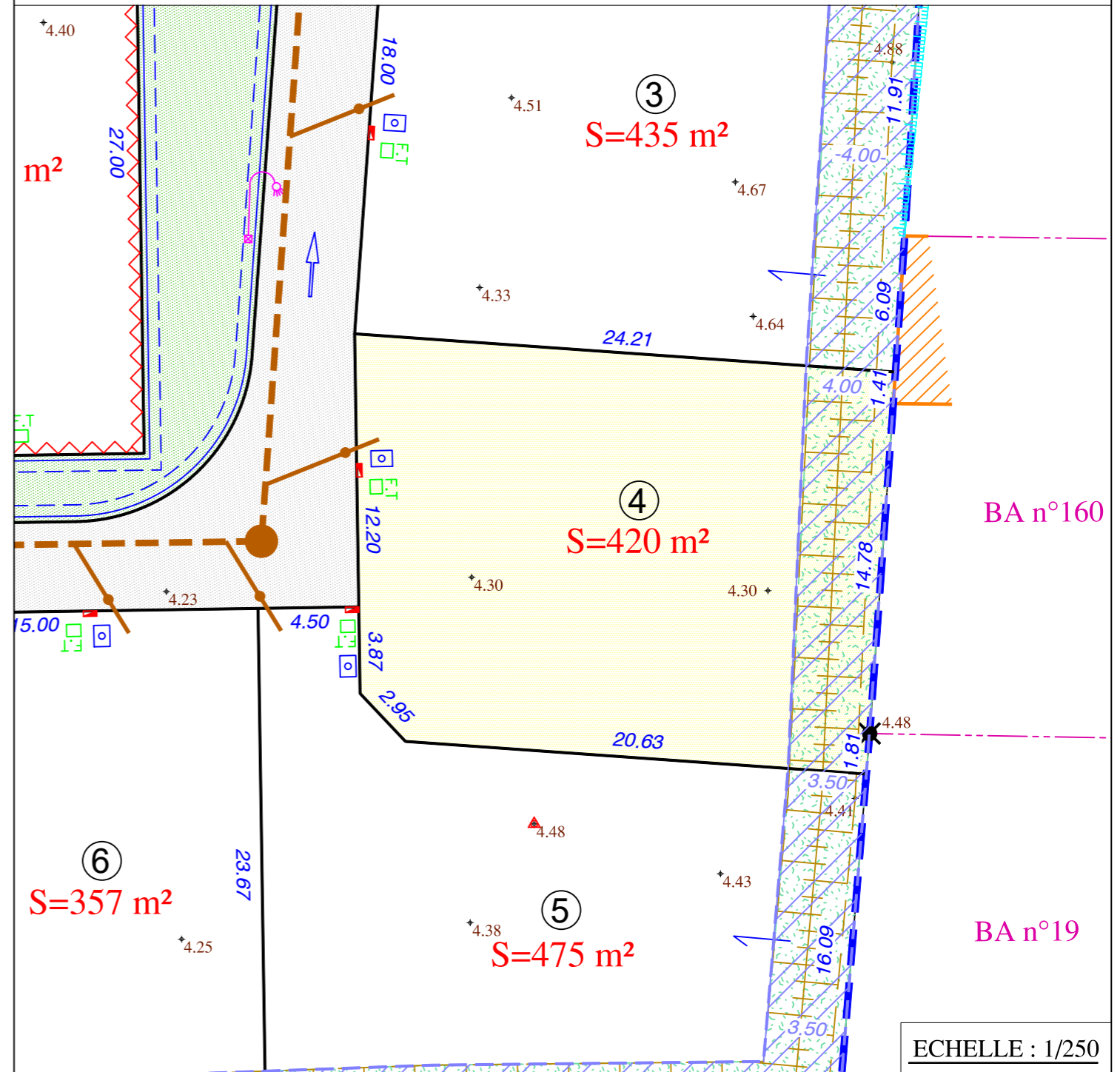
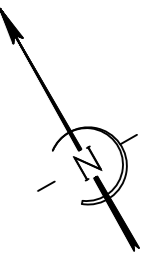
**PLAN DE COMMERCIALISATION**

LOT N° 4

Cadastre Section BA Numéro

Surface d'emprise au sol maximale autorisée : 315 m<sup>2</sup>

Surface de plancher maximale autorisée : 415 m<sup>2</sup>



- |                                    |  |                           |
|------------------------------------|--|---------------------------|
| Périmètre du lotissement           | Cote Terrain Naturel avant travaux (Rattachées au système NGF IGN69) | Zonage PPRL               |
| Chaussée                           | Servitude d'aqueduc  | Branchement Eau potable   |
| Trottoirs                          | Zone non aedificandi   | Boitier ENEDIS            |
| Espaces verts                      | Parkings communs   | Branchement TELECOM/FIBRE |
| Noues                              | Sens de circulation automobile                                       | Antenne Eaux Usées        |
| Accès automobile privatif interdit |  |                           |

**Nota :** - Les cotes et surfaces ne seront définitives qu'après bornage des lots.  
- La position des réseaux divers et candélabres est portée à titre strictement indicatif, sous réserve des études des différents concessionnaires et gestionnaires. Les antennes Eaux Usées sont également portées à titre indicatif sur le plan.

ECHELLE : 1/250