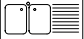
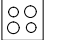



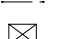
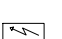
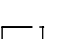
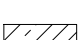
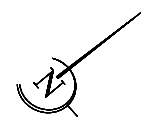
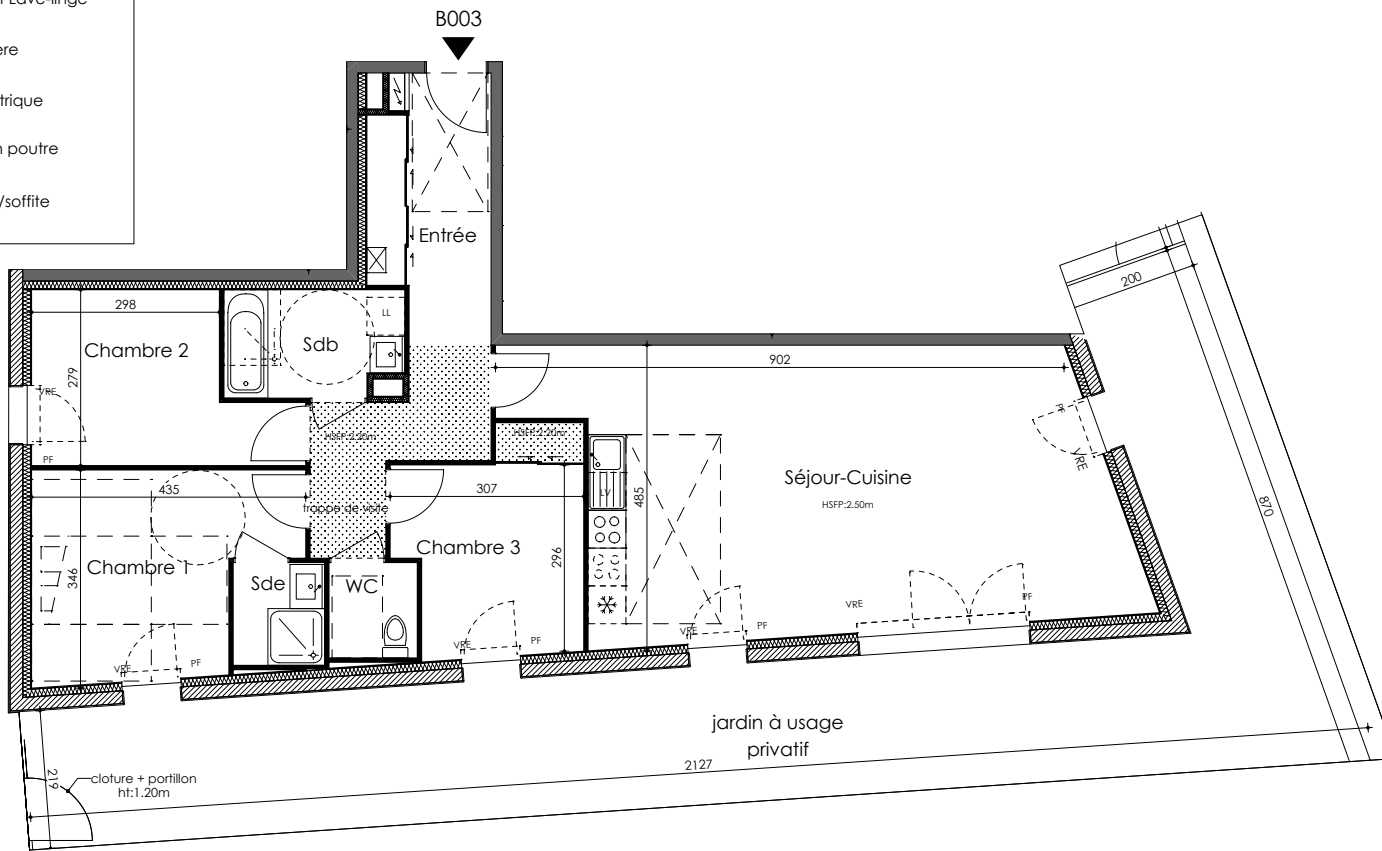


LES IRIS

St Etienne de Montluc

LEGENDE

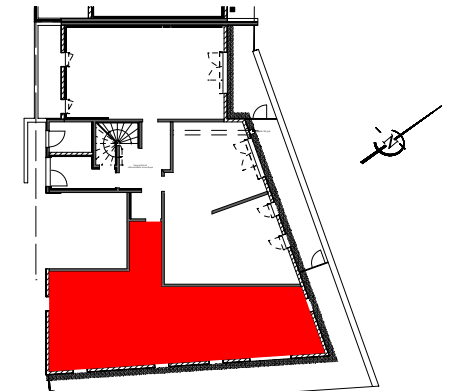
-  Evier
-  Emplacement Cuisson
-  Emplacement Frigo
-  Emplacement Lave-vaisselle
-  Emplacement Lave-linge
-  Chaudière
-  Tableau électrique
-  Retombée en poutre
-  Faux plafond/soffite



BatiPromo
Promoteur Immobilier

SCCV LES IRIS

LES IRIS



NIVEAU	TYPE	APPT
RDC	T3	B003

PIECES	SURFACES
Entrée +Pi.	12,92 m ²
Séjour - Cuisine	39,72 m ²
WC	2,12 m ²
Sdb	4,70 m ²
Sde	2,36 m ²
Chambre 1	12,22 m ²
Chambre 2	9,68 m ²
Chambre 3 + Pi.	9,40 m ²
Total surfaces habitables	93,12 m²
Jardin privatif	58,43 m ²

Indice

26/09/2022

Le présent plan est établi sur la base du dossier de permis de construire et pourra subir des adaptations dimensionnelles, techniques et d'organisation afin de répondre aux contraintes induites par les études détaillées d'exécution. Les poutres, poteaux, soffites, canalisations et faux plafond n'apparaissent pas systématiquement sur le présent plan. Les éléments de mobilier (meubles et plan de travail) ne sont placés qu'à titre indicatif. La surface des placards est incluse dans celle de la pièce attenante.