

# LES IRIS

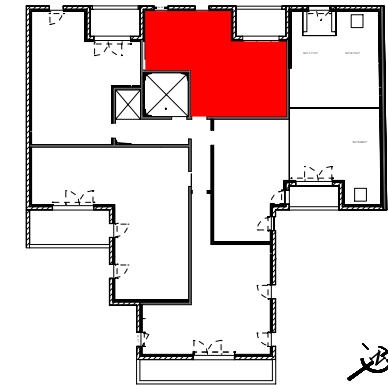
## St Etienne de Montluc



**BatiPromo**  
Promoteur immobilier

**SCCV LES IRIS**

### LES IRIS



NIVEAU	TYPE	APPT
R+2	T2	A201

PIECES	SURFACES
--------	----------

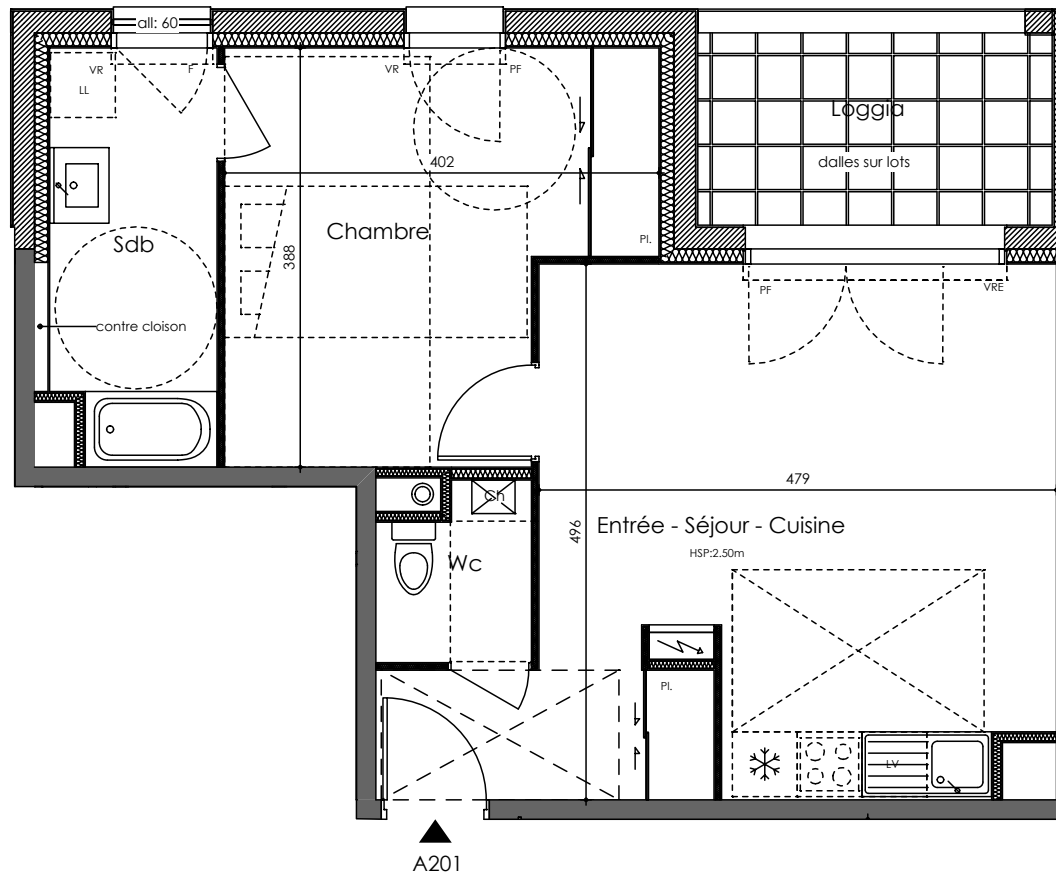
Entrée + Pl. - Séjour - Cuisine	24,71 m <sup>2</sup>
WC	2,16 m <sup>2</sup>
Chambre + Pl.	13,16 m <sup>2</sup>
Sdb	5,78 m <sup>2</sup>

<b>Total surfaces habitables</b>	<b>45,81 m<sup>2</sup></b>
Loggia	5,83 m <sup>2</sup>

Indice	26/09/2022
--------	------------

#### LEGENDE

- Evier
- Emplacement Cuisson
- Emplacement Frigo
- Emplacement Lave-vaisselle
- Emplacement Lave-linge
- Chaudière
- Tableau électrique
- Retombée en poutre
- Faux plafond/soffite



Le présent plan est établi sur la base du dossier de permis de construire et pourra subir des adaptations dimensionnelles, techniques et d'organisation afin de répondre aux contraintes induites par les études détaillées d'exécution. Les poutres, poteaux, soffites, canalisations et faux plafond n'apparaissent pas systématiquement sur le présent plan. Les éléments de mobilier (meubles et plan de travail) ne sont placés qu'à titre indicatif. La surface des placards est incluse dans celle de la pièce attenante.