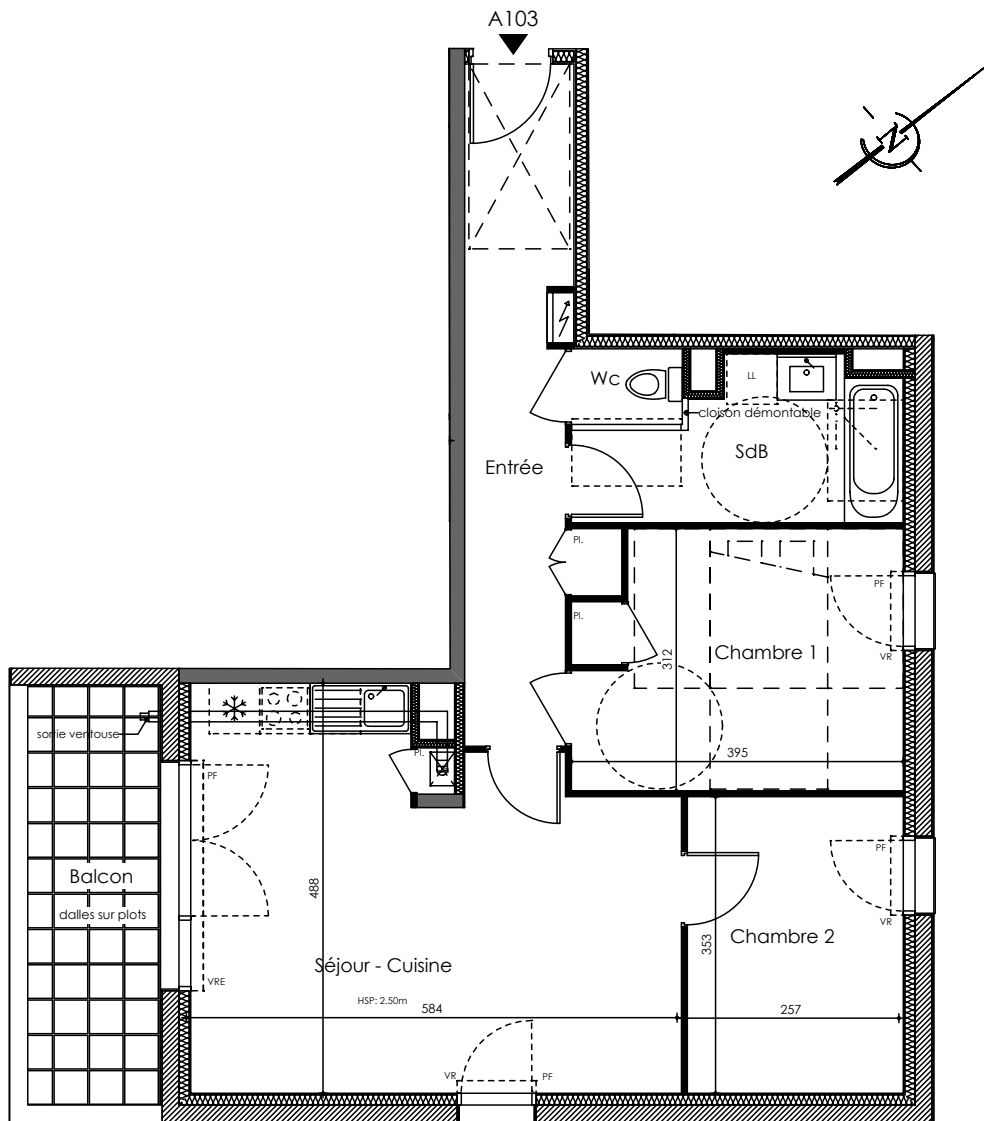


# LES IRIS

## St Etienne de Montluc

### LEGENDE

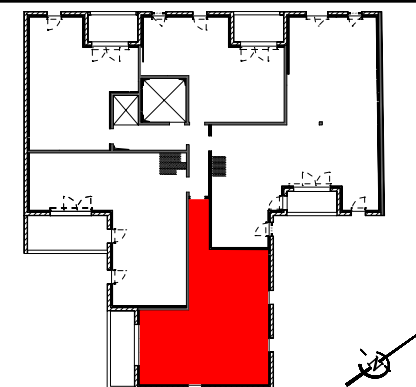
	Evier
	Emplacement Cuisson
	Emplacement Frigo
	Emplacement Lave-vaisselle
	Emplacement Lave-linge
	Chaudière
	Tableau électrique
	Retombée en poutre
	Faux plafond/soffite



**BatiPromo**  
Promoteur Immobilier

**SCCV LES IRIS**

## LES IRIS



NIVEAU	TYPE	APPT
R+1	T3	A103

PIECES	SURFACES
--------	----------

Entrée + Pl.	10,33 m <sup>2</sup>
Séjour - Cuisine	24,95 m <sup>2</sup>
WC	1,19 m <sup>2</sup>
Sdb	6,24 m <sup>2</sup>
Chambre 1 + Pl.	11,64 m <sup>2</sup>
Chambre 2	9,07 m <sup>2</sup>

**Total surfaces habitables 63,42 m<sup>2</sup>**

Balcon 7,87 m<sup>2</sup>

Indice 26/09/2022

Le présent plan est établi sur la base du dossier de permis de construire et pourra subir des adaptations dimensionnelles, techniques et d'organisation afin de répondre aux contraintes induites par les études détaillées d'exécution. Les poutres, poteaux, soffites, canalisations et faux plafond n'apparaissent pas systématiquement sur le présent plan. Les éléments de mobilier (meubles et plan de travail) ne sont placés qu'à titre indicatif. La surface des placards est incluse dans celle de la pièce attenante.