

Agence : SAVENAY
Dossier N° : S8612

Permis d'Aménager

Article R 423-2 b) du Code de l'Urbanisme

DÉPARTEMENT DE LOIRE-ATLANTIQUE

Commune de SAVENAY

Lieu-dit "Le Quarteron"

Section ZS Parcelle n°126

Lotissement "Le Quarteron"

PLAN DE SITUATION

Article R 441-2 a) du Code de l'Urbanisme

FONCIER
URBANISME
COPROPRIÉTÉ
BORNEGE
TOPOGRAPHIE
BUREAU
D'ÉTUDES-VRD
EXPERTISE
IMPLANTATION
CONSEIL

BLAIN Siège social
BP14, 9, rue Thomas Edison
ZA les Blüchers 44130 BLAIN
Tél. 02 40 79 02 70
blain@
bog-geometre-expert.fr

SAVENAY
2 rue de la Gare
44260 SAVENAY
Tél. 02 40 56 91 73
savenay@
bog-geometre-expert.fr

ST HERBLAIN
37 rue Bobby Sands
44813 ST HERBLAIN Cédex
Tél. 02 40 86 09 73
saint-herblain@
bog-geometre-expert.fr

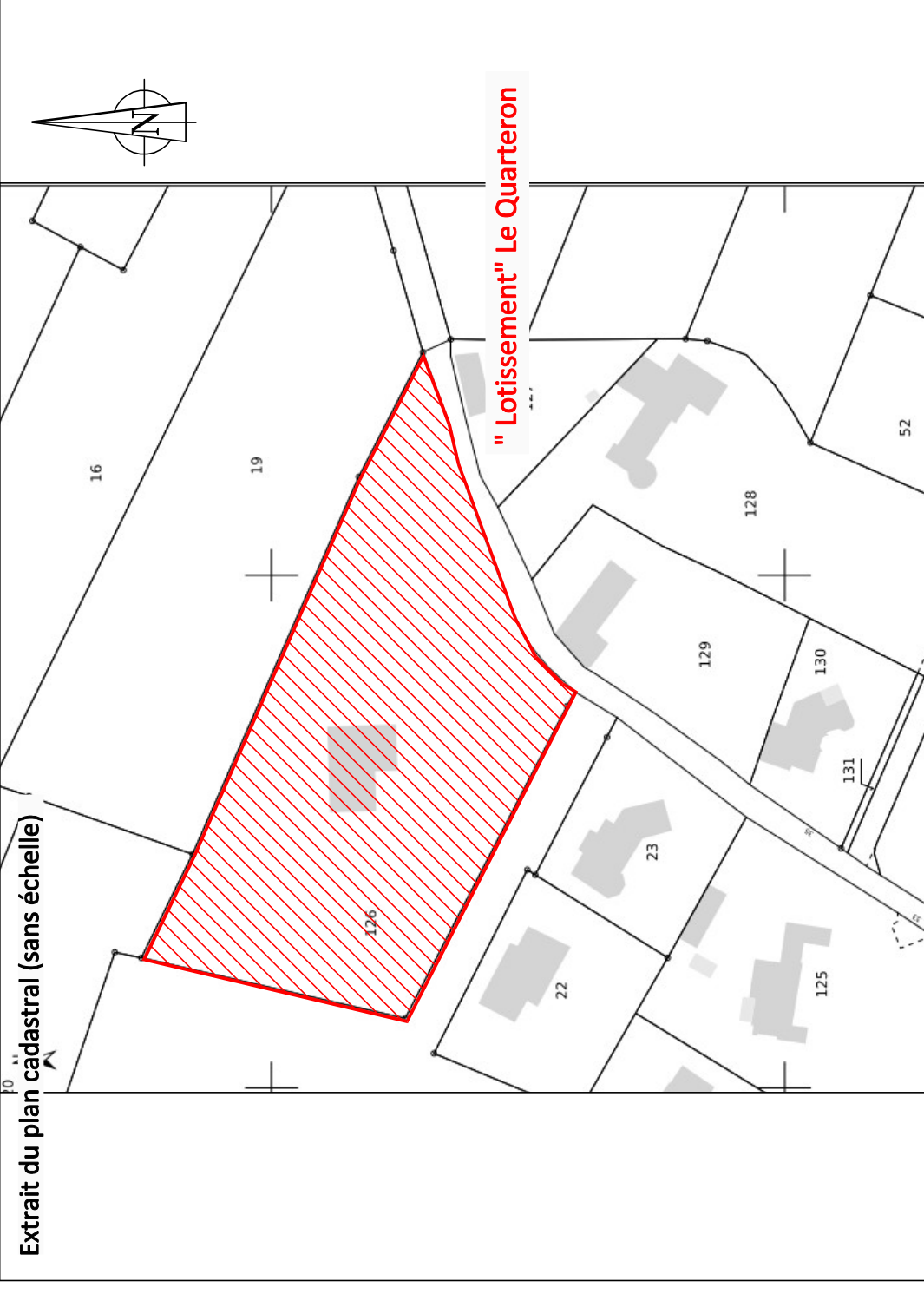
PONT-CHÂTEAU
2bis rue des Châtaigniers
Parc de la Caréais BP 22
44160 PONT-CHÂTEAU
Tél. 02 40 01 80 27
pontchateau@
bog-geometre-expert.fr

NORT sur ERDRE
20, rue Aristide Briand
44390 NORT sur ERDRE
Tél. 02 40 93 19 48
nort-sur-erdre@
bog-geometre-expert.fr

SARL AU CAPITAL
DE 130 000 €
439 061 154
RCS SAINT-NAZAIRE
APE 7112A
OGE N° 200820010



Extrait du plan cadastral (sans échelle)



" Lotissement " Le Quarteron

**Pièce
PA1**

Architecte :
M. VAUDOLON Thierry
53, Kercouret
44410 HERBIGNAC

Cliant :
LOTIPROMO
Activ'Océan
4, Square John Bardeen
85300 CHALLANS

Echelle : 1/ - (Format d'impression : A3)
Fichier : s8612_PA-2.dwg - Dressé le : 05/11/2021