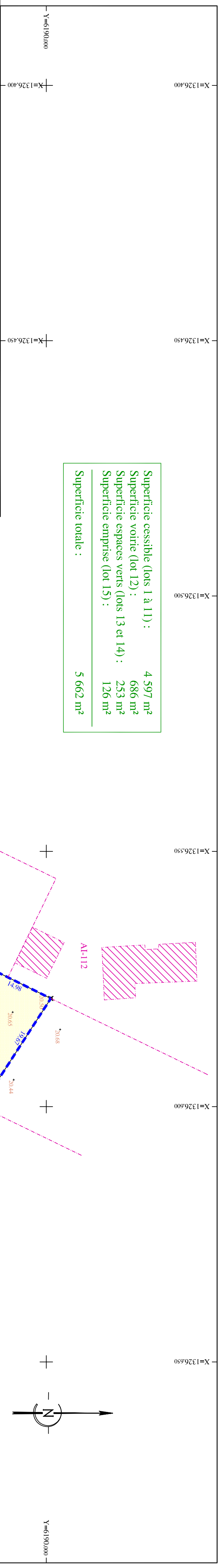


Superficie cessible (lots 1 à 11) :	4 597 m <sup>2</sup>
Superficie voirie (lot 12) :	686 m <sup>2</sup>
Superficie espaces verts (lots 13 et 14) :	253 m <sup>2</sup>
Superficie emprise (lot 15) :	126 m <sup>2</sup>
<b>Superficie totale :</b>	<b>5 662 m<sup>2</sup></b>



**GEOMETRE-EXPERT DPLG**  
**Hugues CESBRON**  
 26, Place A. Kastler - Parc Tertiaire 4 - Pôle ActiV'Océan  
 85300 CHALLANS  
 ☎ : 02.51.93.41.79  
 Mail: h.cesbron@cesbrongesometre.fr

**DEPARTEMENT DE LA VENDEE**  
**COMMUNE DE SOULLANS**  
**Lotissement "Le Paradis"**  
 "Chemin du Paradis"

**MAITRE D'OUVRAGE :**  
**SARL LOTIPROMO**  
 4, Square John Bardeen  
 Pôle ActiV'Océan  
 85300 CHALLANS

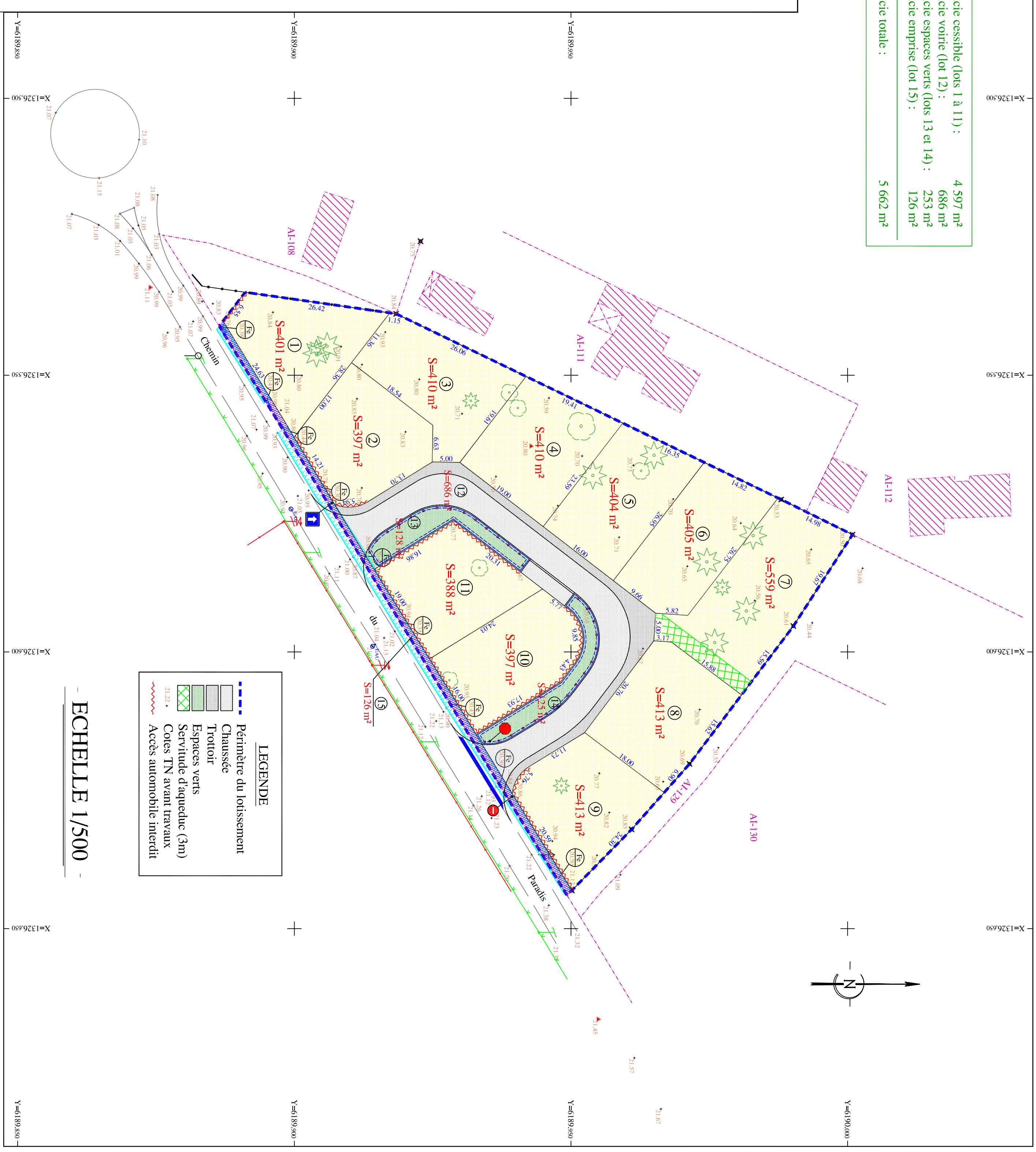
**ARCHITECTE :**  
**BESLIER SIMON**  
 Les Salottes - 6, Rue du Gaineau  
 85270 SAINT-HILAIRE-DE-RIEZ  
 ☎ : 02.51.54.47.47  
 contact@beslier-simon.fr

**PLAN DE COMPOSITION MODIFICATIF n°1**

**PA 4**      **ECHELLE : 1/500**      **Référence: 19780 - Plans PA**

Les coordonnées sont rattachées au système RGF 93 CC47.  
 Les altitudes sont rattachées au système NGF IGN 69.  
*Les cotés et surfaces ne seront définitives qu'après bornage des lots.*

Indice	Date	Modifications / Observations
A	18-03-2020	Pieces pour dépôt du dossier de Permis d'Aménager
B	21-12-2020	Modificatif n°1 : Création d'une servitude d'aqueduc sur le lot 7 pour desserte ET du terrain voisin.



**LEGENDE**

- Périmètre du lotissement
- Chaussée
- Trottoir
- Espaces verts
- Servitude d'aqueduc (3m)
- Cotes TN avant travaux
- Accès automobile interdit

**ECHELLE 1/500**

