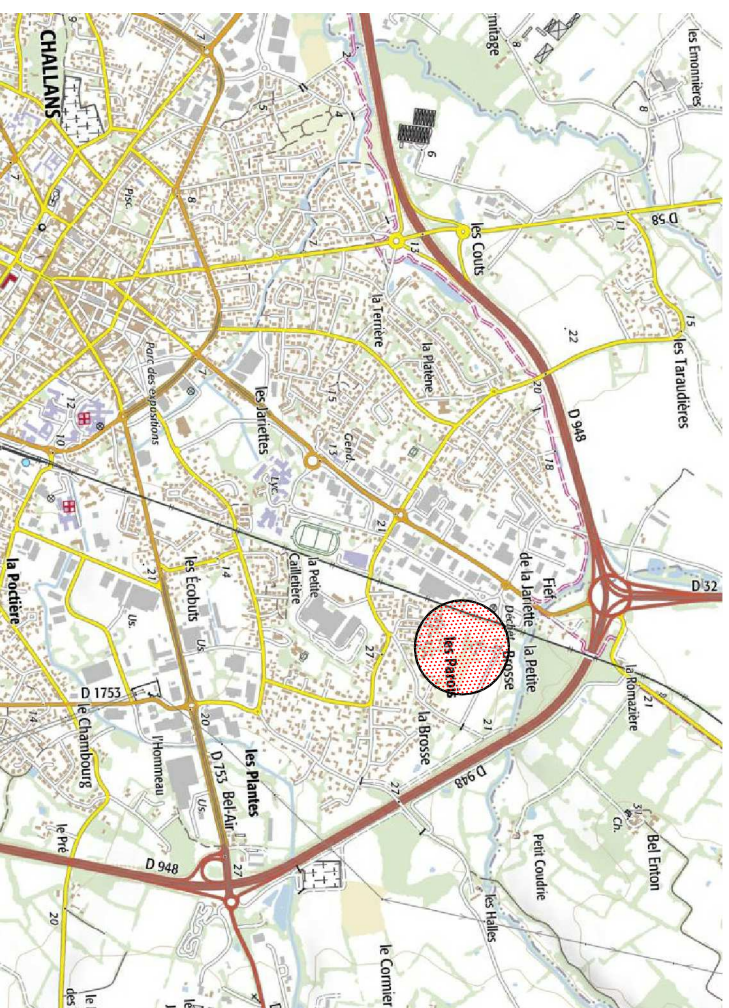


Lotissement "LE CLOS DES CERISIERS"

Commune de CHALLANS (85300)

"Chemin de la Petite Brosse"

PLAN DE SITUATION



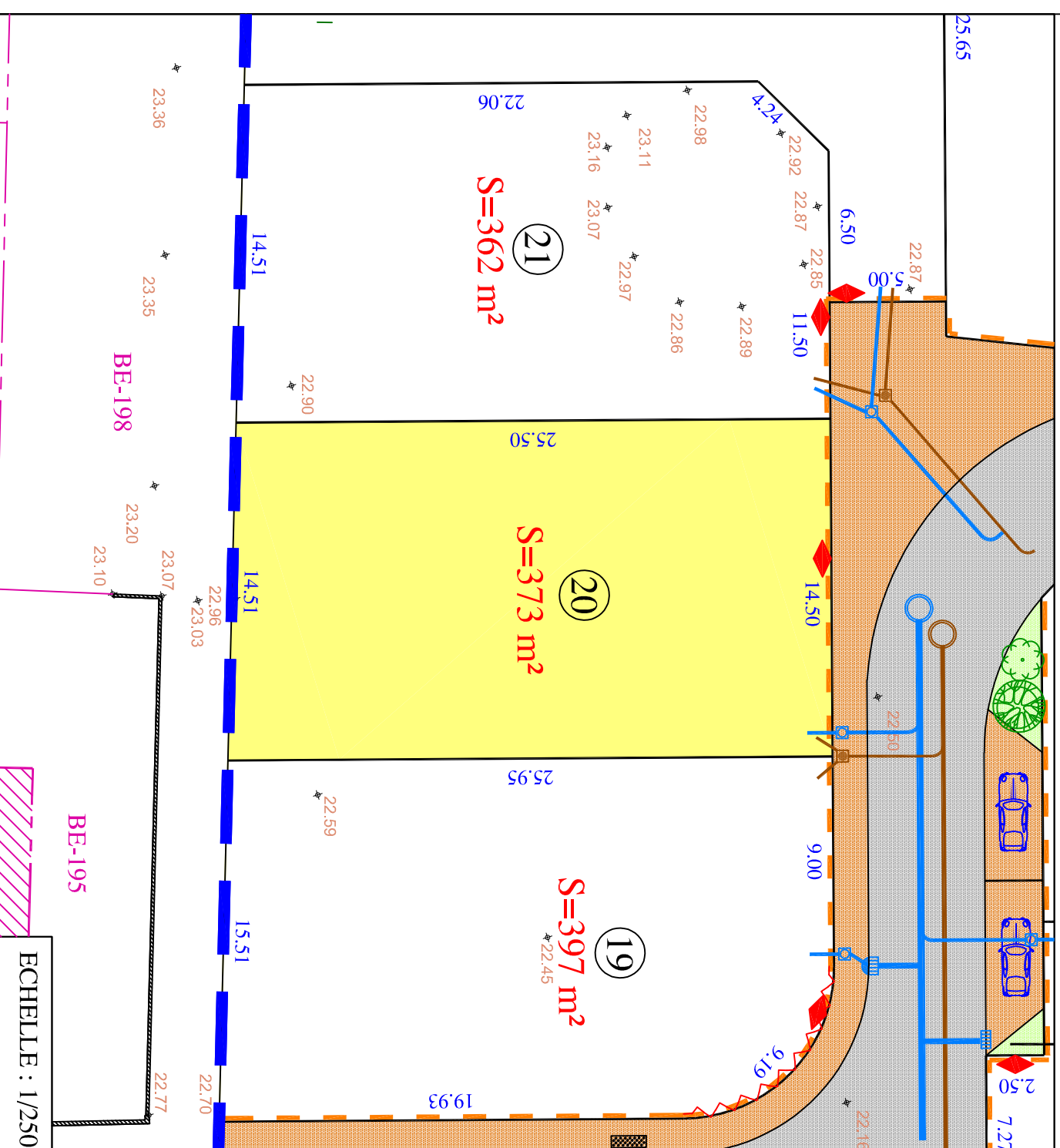
PLAN D'ENSEMBLE



PLAN DE COMMERCIALISATION

LOT N°20

Surface d'emprise au sol maximale autorisée : 186.50 m²
 Surface de plancher maximale autorisée : 177 m²



- Périmètre du lotissement
- Chaussée (Enrobés noirs)
- Trottoir (Enrobés brun)
- Cheminement piétonnier (sable stabilisé)
- Espaces verts
- Stationnements
- Cote Terrain Naturel avant travaux
- Branchements Enedis BT + TELECOM + Fibre + AEP
- Antenne Eaux Usées
- Antenne Eaux Pluviales
- Fondation de maintien
- Zone non aedificandi
- Position du portail imposée
- Clôture réalisée par le lotisseur
- Accès automobile interdit

Nota : - Les cotes et surfaces ne seront définitives qu'après bornage des lots.

- La position des réseaux divers et câbles est portée à titre strictement indicatif, sous réserve des études des différents concessionnaires et gestionnaires. Les antennes Eaux Usées et Eaux Pluviales sont également portées à titre indicatif sur le plan.

MAITRE D'OUVRAGE :
SARL LOTIPROMO
 Pôle Activo-Océan
 4, Square John Bardeen
 85300 CHALLANS
 contact@lotipromo.fr

GEOMETRE - EXPERT
MAITRE D'OEUVRE :
EURI CESBRON HUGUES
 26, Place A. Kastler
 85300 CHALLANS
 ☎ : 02.51.93.41.79
 accueil@cesbrongeometre.fr

GEOMETRE-EXPERT
 CONSEILLER VALORISER GARANTIR

ARCHITECTE :

BESLIER-SIMON Agence d'Architecture
 Les Salorges - 6, Rue du Gatineau
 85270 SAINT HILAIRE DE RIEZ
 ☎ : 02.51.54.47.47
 contact@beslier-simon.fr



BUREAU D'ETUDES :

OCE Environnement
 23, place Gallée
 85300 CHALLANS
 ☎ : 02.51.35.63.79
 contact@be-oce.fr

