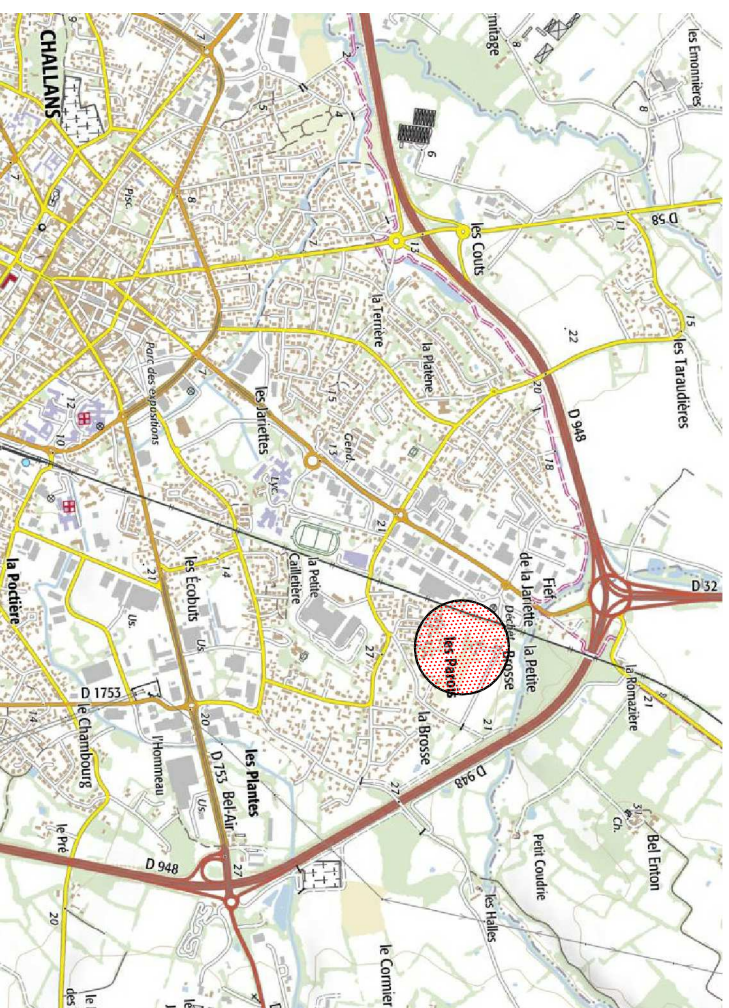


# Lotissement "LE CLOS DES CERISIERS"

## Commune de CHALLANS (85300)

### "Chemin de la Petite Brosse"

PLAN DE SITUATION



PLAN D'ENSEMBLE



#### MAÎTRE D'OUVRAGE :

**SARL LOTIPROMO**

Pôle Actif-Océan

4, Square John Bardeen

85300 CHALLANS

contact@lotipromo.fr

#### GEOMETRE - EXPERT

**MAÎTRE D'OEUVRE :**

**EURL CESBRON HUGUES**

26, Place A. Kastler

85300 CHALLANS

☎ : 02.51.93.41.79

accueil@cesbron geometre.fr



**GÉOMETRE-EXPERT**

CONSEILLER VALOISIER GARANTIR

#### ARCHITECTE :

**BESLIER-SIMON Agence d'Architecture**

Les Salorges - 6, Rue du Gâtineau

85270 SAINT HILAIRE DE RIEZ

☎ : 02.51.54.47.47

contact@beslier-simon.fr



#### BUREAU D'ETUDES :

**OCE Environnement**

23, place Gallée

85300 CHALLANS

☎ : 02.51.35.63.79

contact@be-oce.fr

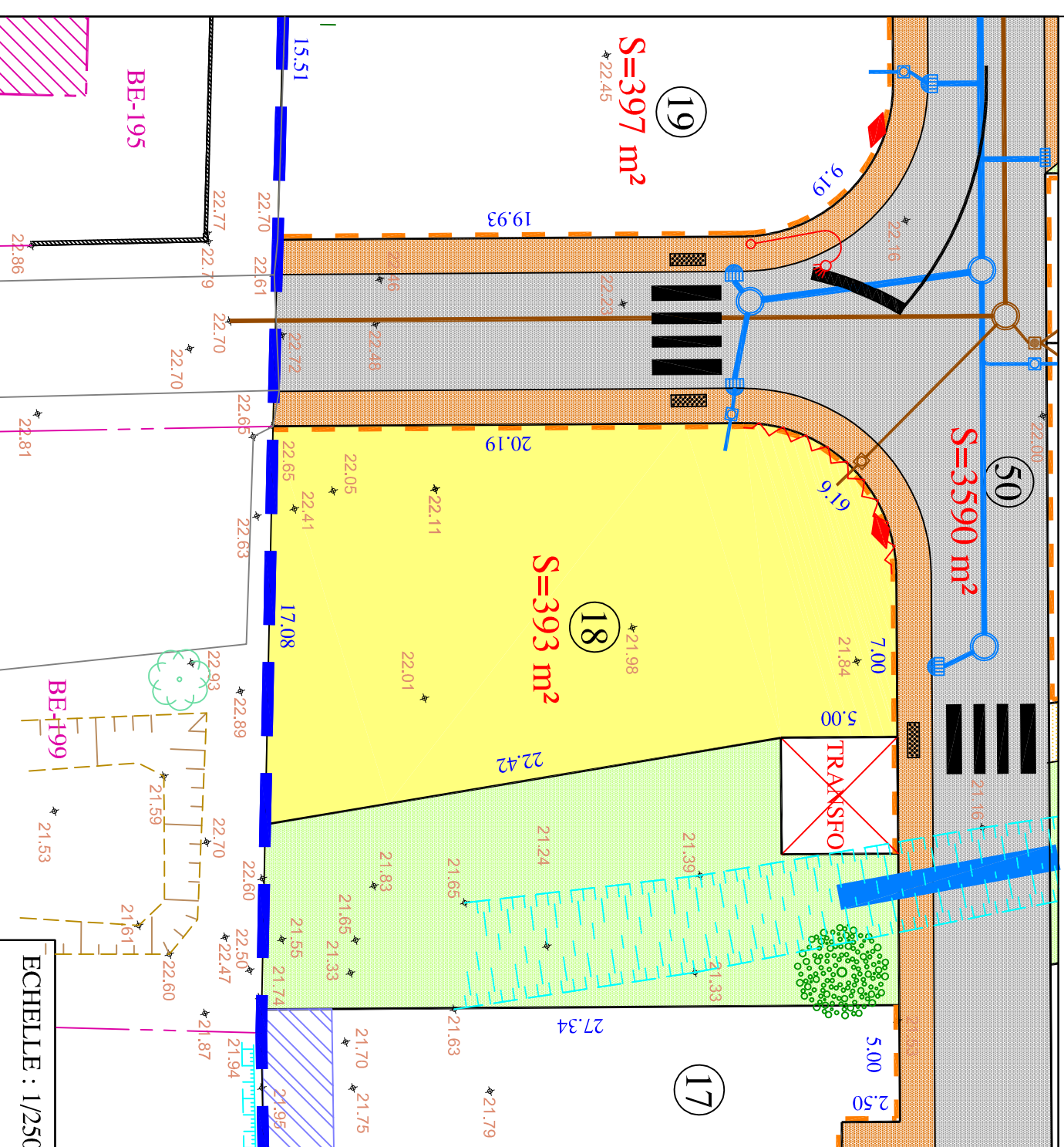


INGÉNIEURIE DE L'AMÉNAGEMENT  
ET DE L'ENVIRONNEMENT

## PLAN DE COMMERCIALISATION

LOT N°18

Surface de emprise au sol maximale autorisée : 196.50 m<sup>2</sup>  
Surface de plancher maximale autorisée : 187 m<sup>2</sup>



ECHELLE : 1/250

- Périmètre du lotissement
- Chaussée (Enrobés noirs)
- Trottoir (Enrobés brun)
- Cheminement piétonnier (sable stabilisé)
- Espaces verts
- ☐ Stationnements
- Cote Terrain Naturel avant travaux
- ◆ Branchements Enedis BT + TELECOM + Fibre + AEP
- Antenne Eaux Usées
- Antenne Eaux Pluviales
- Fondation de maintien
- Zone non aedificandi
- Position du portail imposée
- Clôture réalisée par le lotisseur
- Accès automobile interdit

Nota : - Les cotes et surfaces ne seront définitives qu'après bornage des lots.

- La position des réseaux divers et canalisations est portée à titre indicatif sous réserve des études des différents concessionnaires et gestionnaires. Les antennes Eaux Usées et Eaux Pluviales sont également portées à titre indicatif sur le plan.