

Lotissement "LE PARADIS"
 Commune de SOULLANS (85300)
 "9 Rue des Marronniers"

MAITRE D'OUVRAGE :

SARL LOTIPROMO
 Pôle Activ'Océan
 4, Square John Bardeen
 85300 CHALLANS
 contact@lotipromo.fr

MAITRE D'OEUVRE

AMEAS
 19, Chemin du Pain Perdu
 85300 CHALLANS
 ☎ : 02.28.12.01.46
 dupont.ameas@orange.fr



GEOMETRE - EXPERT

EURL CESBRON HUGUES
 26, Place A. Kastler
 85300 CHALLANS
 ☎ : 02.51.93.41.79
 accueil@cesbrongeometre.fr



GÉOMÈTRE-EXPERT
 CONSEILLER VALORISER GARANTIR

ARCHITECTE :

BESLIER-SIMON Agence d'Architecture
 Les Salorges - 6, Rue du Gâtineau
 85270 SAINT HILAIRE DE RIEZ
 ☎ : 02.51.54.47.47
 contact@beslier-simon.fr

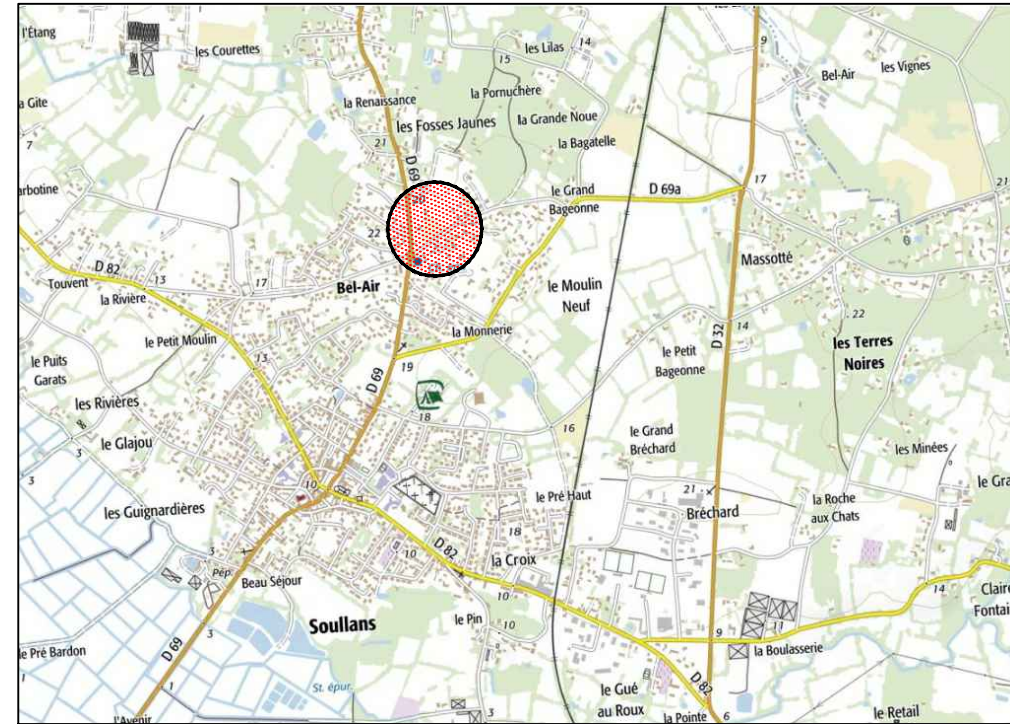


BUREAU D'ETUDES :

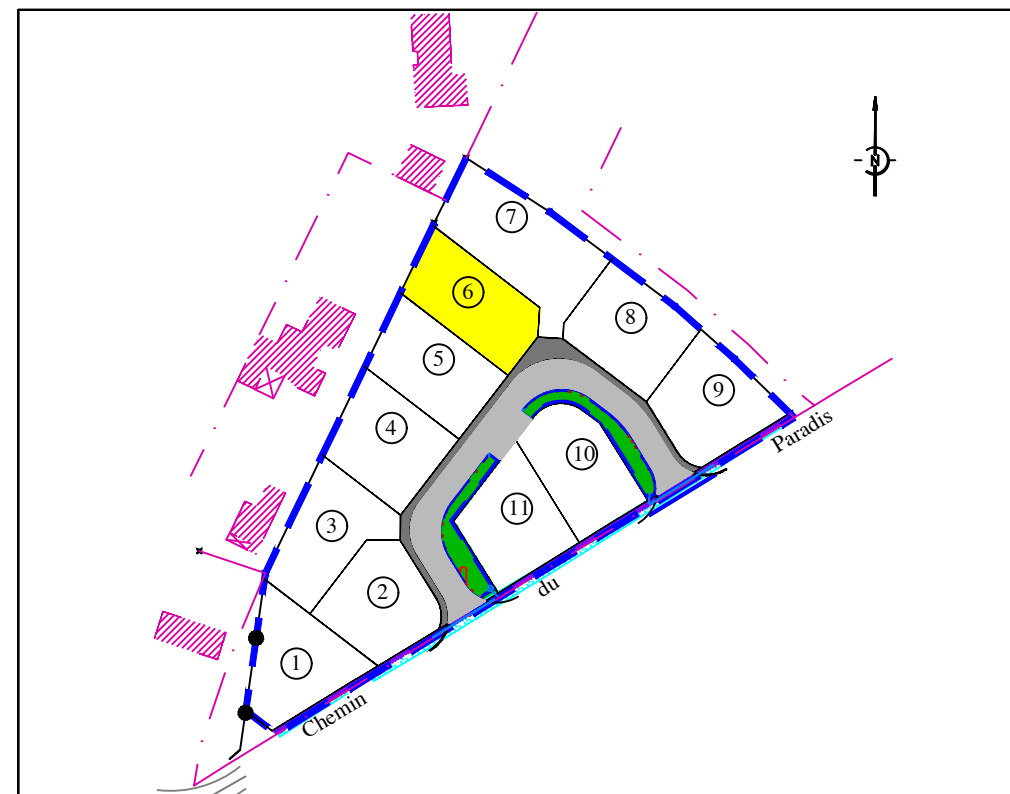
OCE Environnement
 23, place Galilée
 85300 CHALLANS
 ☎ : 02.51.35.63.79
 contact@be-oce.fr



PLAN DE SITUATION



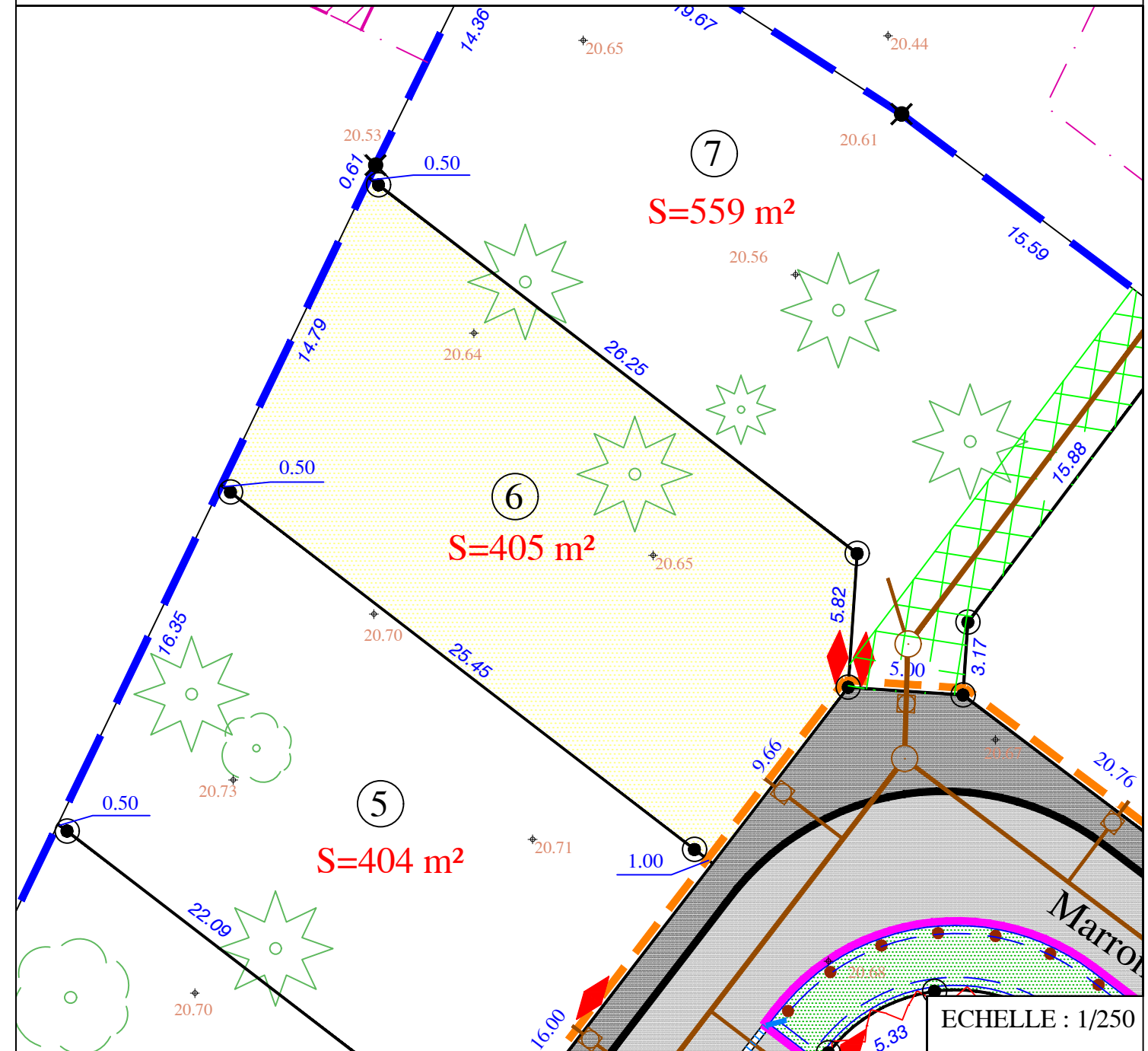
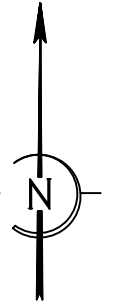
PLAN D'ENSEMBLE



PLAN DE VENTE

LOT N°6

Surface de plancher maximale autorisée : 250 m²



- | | | |
|---------------------------|--|-----------------------|
| Périmètre du lotissement | Cote Terrain Naturel avant travaux | Caniveau grille Ø200 |
| Chaussée | Branchements Enedis BT + TELECOM + Fibre + AEP | Bordures type A2 |
| Trottoir | Antenne Eaux Usées + Tabouret | Bordures type T2 |
| Espaces verts | Plot bois | Fondation de maintien |
| Accès automobile interdit | Servitude d'aqueduc | Candélabre |

Nota :
 - Les cotes et surfaces ne seront définitives qu'après bornage des lots.
 - La position des réseaux divers et candélabres est portée à titre strictement indicatif, sous réserve des études des différents concessionnaires et gestionnaires. Les antennes Eaux Usées sont également portées à titre indicatif sur le plan.

Cadastre : Section AI Numéro 144

N° Dossier 19780