

Lotissement "LE PARADIS"
 Commune de SOULLANS (85300)
 "3 Rue des Marronniers"

MAITRE D'OUVRAGE :

SARL LOTIPROMO
 Pôle Activ'Océan
 4, Square John Bardeen
 85300 CHALLANS
 contact@lotipromo.fr

MAITRE D'OEUVRE

AMEAS
 19, Chemin du Pain Perdu
 85300 CHALLANS
 ☎ : 02.28.12.01.46
 dupont.ameas@orange.fr



Ameas

GEOMETRE - EXPERT

EURL CESBRON HUGUES
 26, Place A. Kastler
 85300 CHALLANS
 ☎ : 02.51.93.41.79
 accueil@cesbrongeometre.fr



GÉOMÈTRE-EXPERT
 CONSEILLER VALORISER GARANTIR

ARCHITECTE :

BESLIER-SIMON Agence d'Architecture
 Les Salorges - 6, Rue du Gâtineau
 85270 SAINT HILAIRE DE RIEZ
 ☎ : 02.51.54.47.47
 contact@beslier-simon.fr

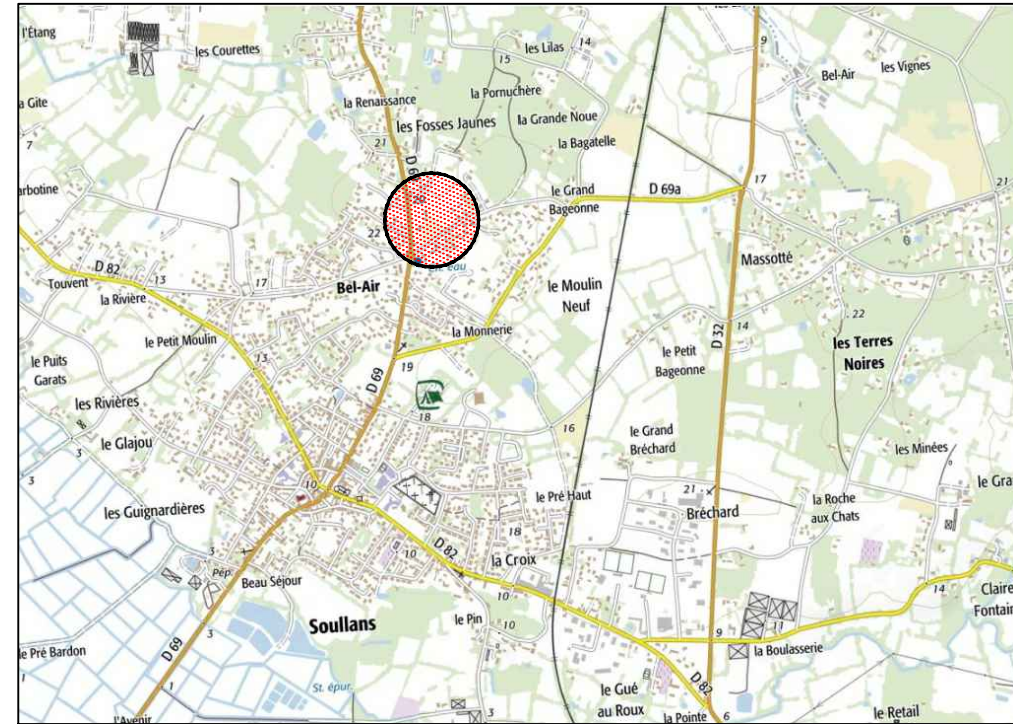


BUREAU D'ETUDES :

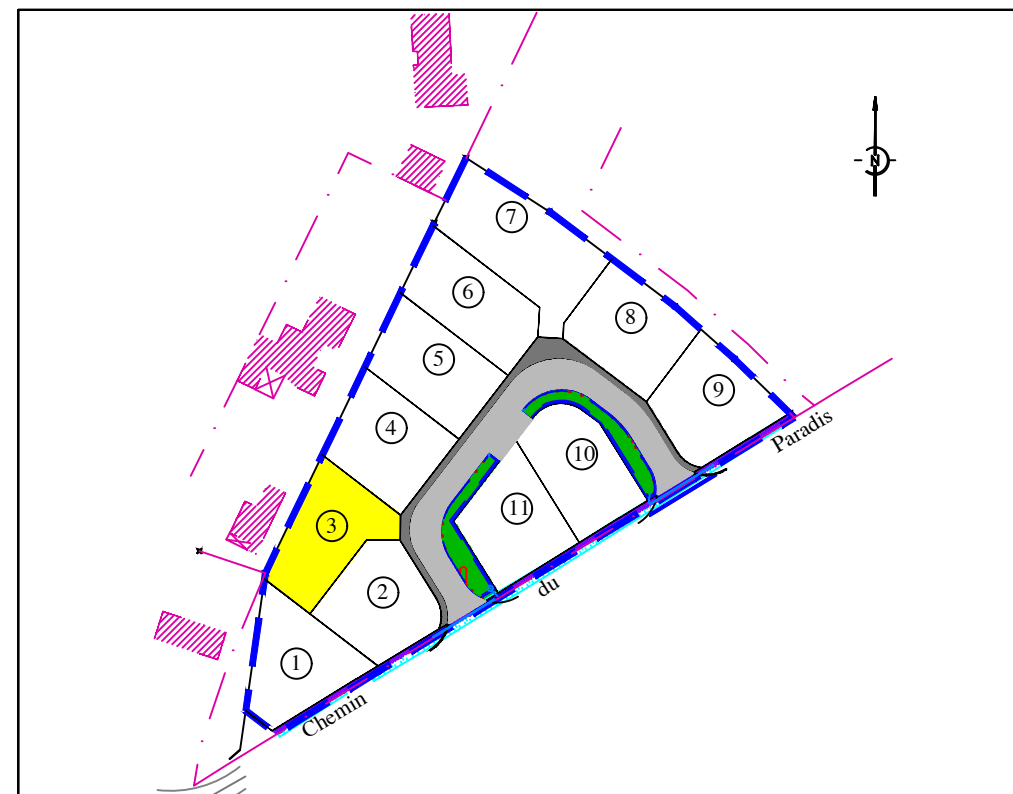
OCE Environnement
 23, place Galilée
 85300 CHALLANS
 ☎ : 02.51.35.63.79
 contact@be-oce.fr



PLAN DE SITUATION



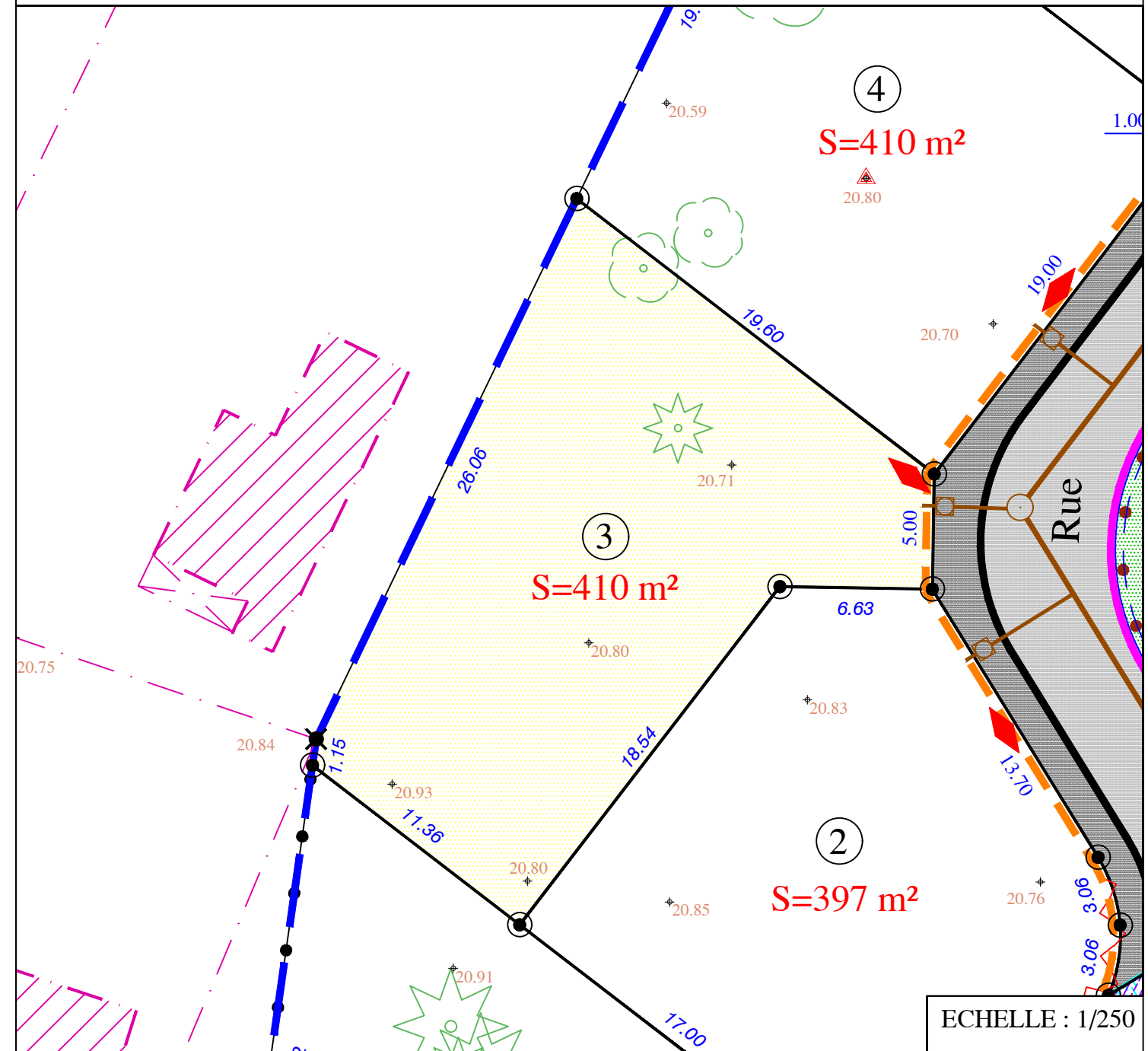
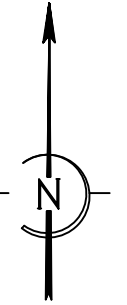
PLAN D'ENSEMBLE



PLAN DE VENTE

LOT N°3

Surface de plancher maximale autorisée : 250 m²



ECHELLE : 1/250

- Périmètre du lotissement
- Chaussée
- Trottoir
- Espaces verts
- Accès automobile interdit
- Cote Terrain Naturel avant travaux
- Branchements Enedis BT + TELECOM + Fibre + AEP
- Antenne Eaux Usées + Tabouret
- Plot bois
- Servitude d'aqueduc
- Caniveau grille Ø200
- Bordures type A2
- Bordures type T2
- Fondation de maintien
- Candélabre

Nota :
 - Les cotes et surfaces ne seront définitives qu'après bornage des lots.
 - La position des réseaux divers et candélabres est portée à titre strictement indicatif, sous réserve des études des différents concessionnaires et gestionnaires. Les antennes Eaux Usées sont également portées à titre indicatif sur le plan.

Cadastre : Section AI Numéro 141

N° Dossier 19780