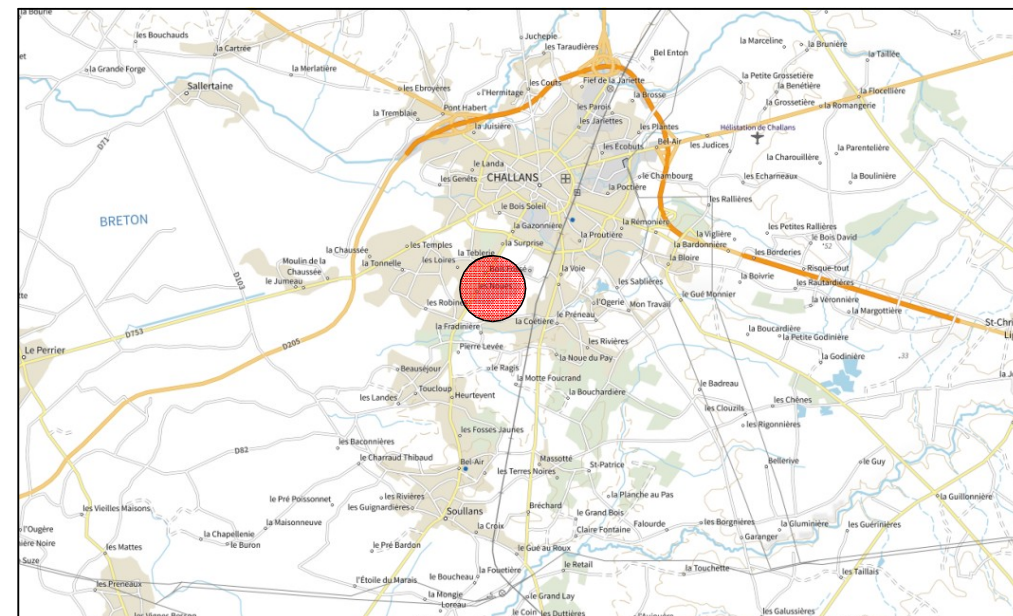


# Lotissement "LES GRANDES NOUES"

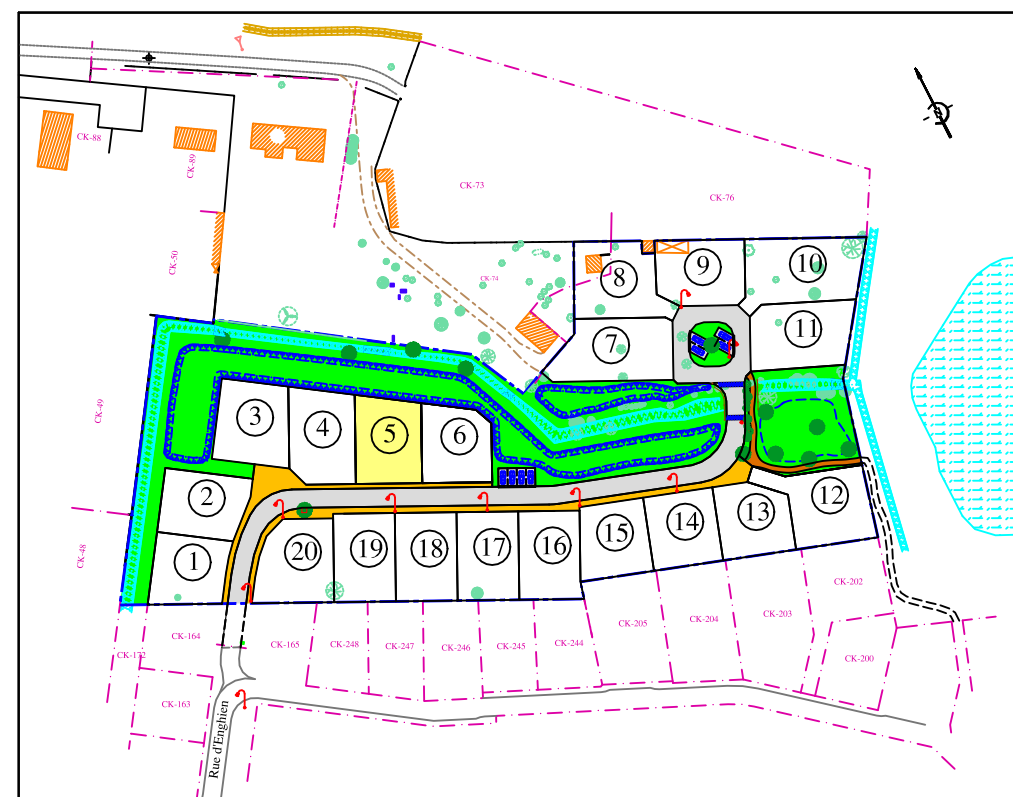
Commune de CHALLANS (85300)

"Les Grandes Noues"

PLAN DE SITUATION



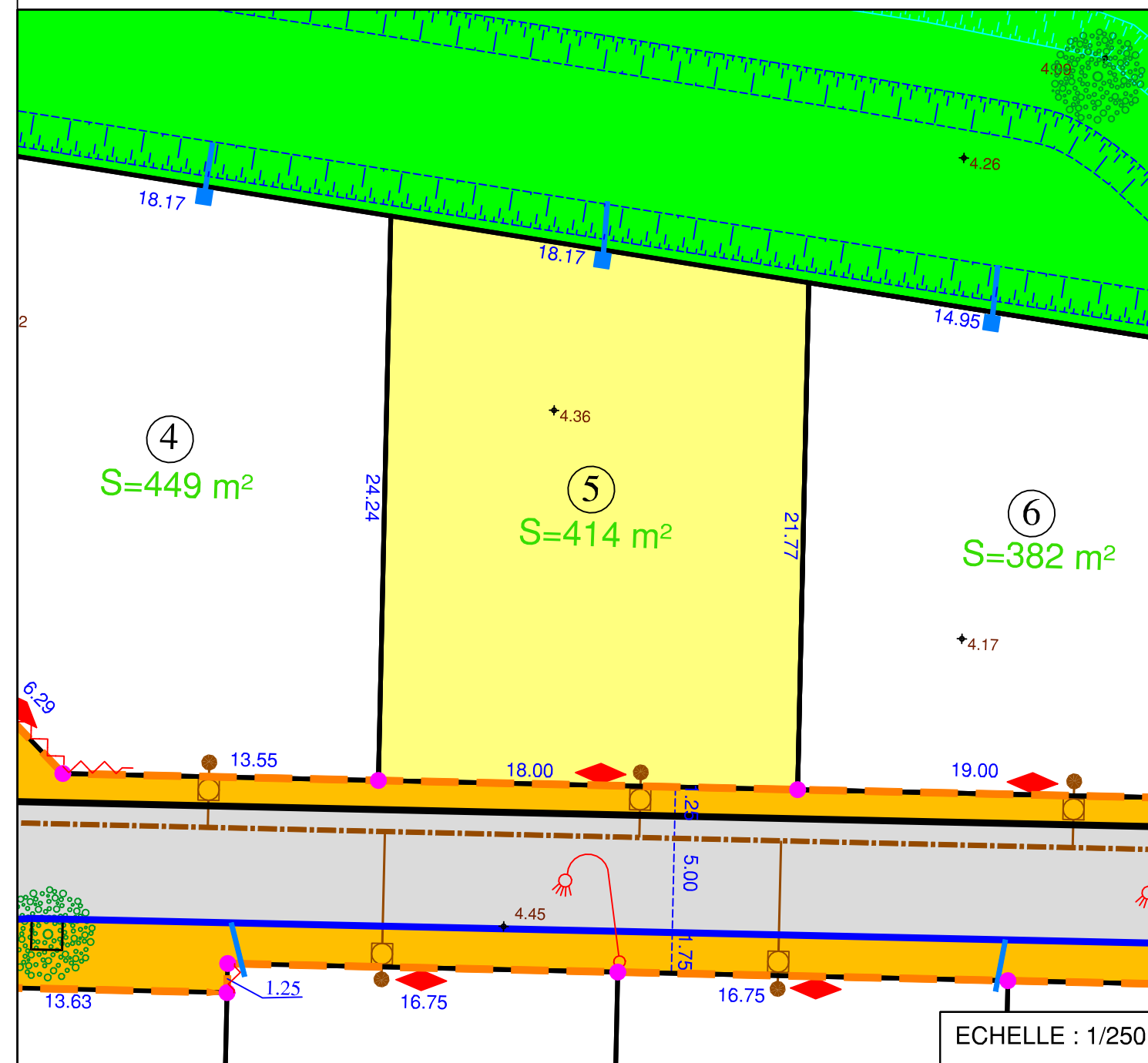
PLAN D'ENSEMBLE



# PLAN DE COMMERCIALISATION

LOT N° 5

Surface d'emprise au sol maximale autorisée : 207 m<sup>2</sup>  
Surface de plancher maximale autorisée : 250 m<sup>2</sup>



- |                          |                             |   |
|--------------------------|-----------------------------|---|
| Périmètre du lotissement | Cotes TN avant Travaux      | Réseaux souples (Regard AEP, Regard Télécom/Fibre, Coffret EDF) |
| Chaussée                 | Antenne EP                  | Arbre à planter   |
| Trottoir                 | Antenne EU                  | Candélabre  |
| Espaces verts            | Stationnements              |   |
| Cheminement piétonnier   | Accès automobile interdit   |   |
|                          | Piquet implanté le 02/07/21 |   |

Nota :  
- Les cotes et surfaces ne seront définitives qu'après bornage des lots.  
- La position des réseaux divers est portée à titre strictement indicatif, sous réserve des études des différents concessionnaires et gestionnaires. Les antennes Eaux Usées sont également portées à titre indicatif sur le plan.

CADASTRE Section CK n°

**MAITRE D'OUVRAGE :**

SAS LOTIPROMO  
4, square John Bardeen  
85300 CHALLANS

**GEOMETRE - EXPERT**

**MAÎTRE D'OEUVRE :**

EURL CESBRON HUGUES  
26, Place A. Kastler  
85300 CHALLANS  
☎ : 02.51.93.41.79  
accueil@cesbrongeometre.fr



**GÉOMÈTRE-EXPERT**  
CONSEILLER VALORISER GARANTIR

**BUREAU D'ETUDES :**

OCE Environnement  
23, place Gallée  
85300 CHALLANS  
☎ : 02.51.35.63.79  
contact@be-oce.fr

N° Dossier 9165