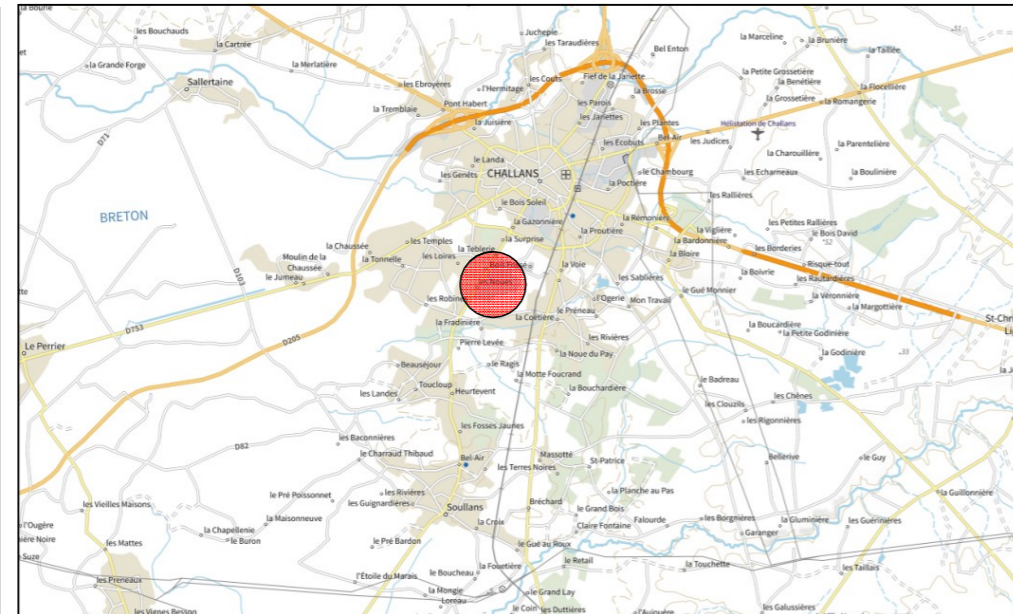


Lotissement "LES GRANDES NOUES"

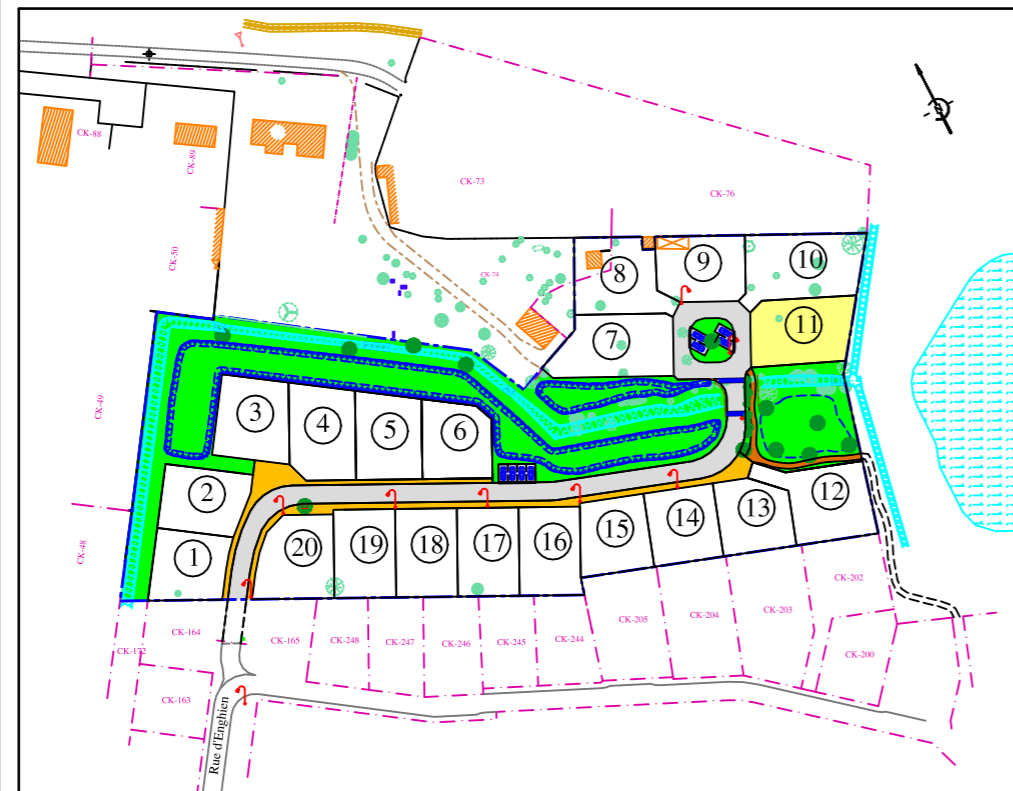
Commune de CHALLANS (85300)

"Les Grandes Noues"

PLAN DE SITUATION



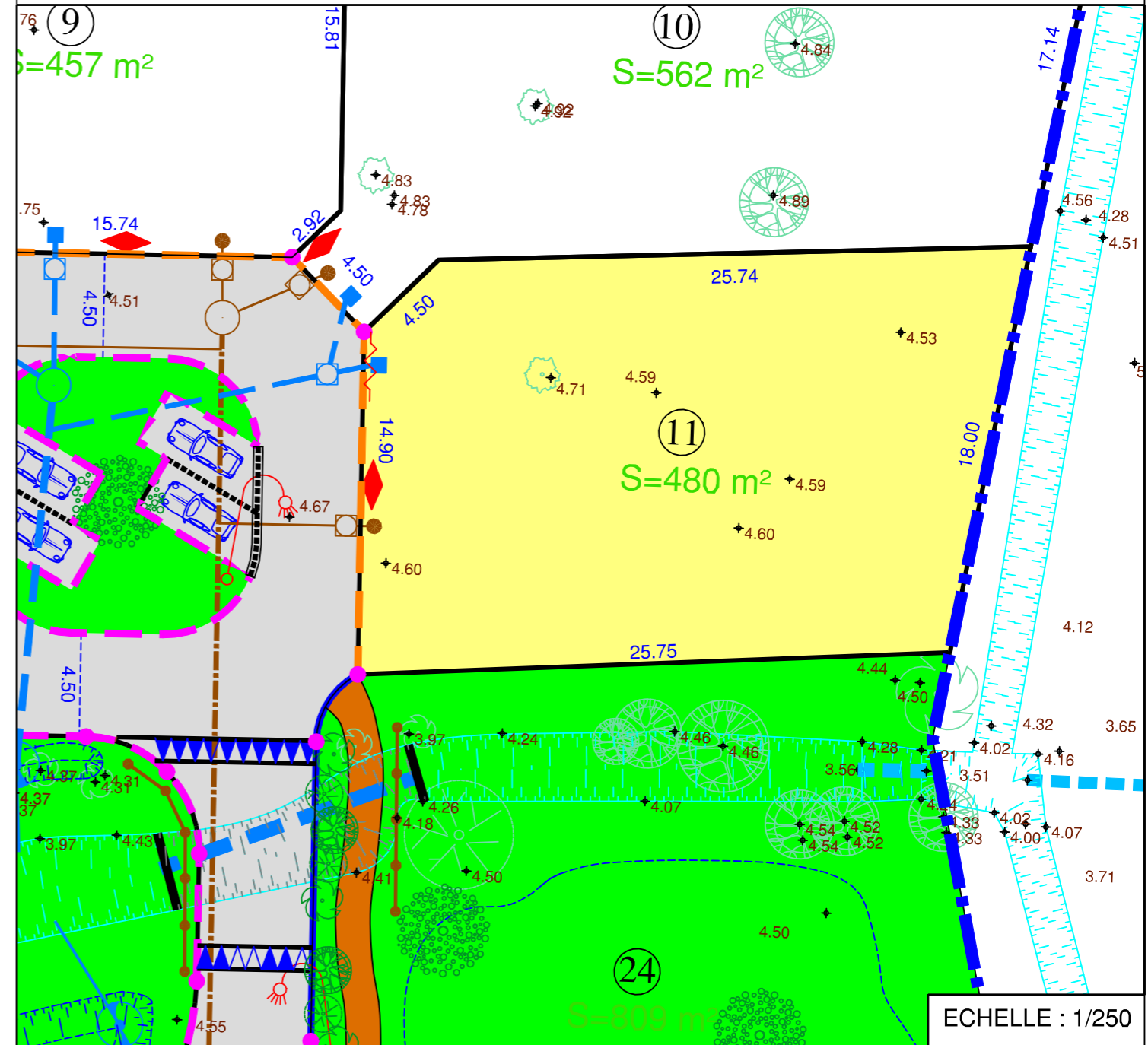
PLAN D'ENSEMBLE



PLAN DE COMMERCIALISATION

LOT N° 11

Surface d'emprise au sol maximale autorisée : 240 m²
Surface de plancher maximale autorisée : 250 m²



- Périmètre du lotissement
- Chaussée
- Trottoir
- Espaces verts
- Cheminement piétonnier
- + Cotes TN avant Travaux
- + Antenne EP
- + Antenne EU
- P Stationnements
- Accès automobile interdit
- Piquet implanté le 02/07/21
- ◆ Réseaux souples (Regard AEP, Regard Télécom/Fibre, Coffret EDF)
- Arbre à planter
- ⤴ Candélabre

Nota :
- Les cotes et surfaces ne seront définitives qu'après bornage des lots.
- La position des réseaux divers est portée à titre strictement indicatif, sous réserve des études des différents concessionnaires et gestionnaires. Les antennes Eaux Usées sont également portées à titre indicatif sur le plan.

CADASTRE Section CK n°

MAITRE D'OUVRAGE :

SAS LOTIPROMO
4, square John Bardeen
85300 CHALLANS

GEOMETRE - EXPERT

MAÎTRE D'OEUVRE :

EURL CESBRON HUGUES
26, Place A. Kastler
85300 CHALLANS
☎ : 02.51.93.41.79
accueil@cesbrongemetre.fr



GÉOMÈTRE-EXPERT
CONSEILLER VALORISER GARANTIR

BUREAU D'ETUDES :

OCE Environnement
23, place Gallée
85300 CHALLANS
☎ : 02.51.35.63.79
contact@be-oce.fr

N° Dossier 9165