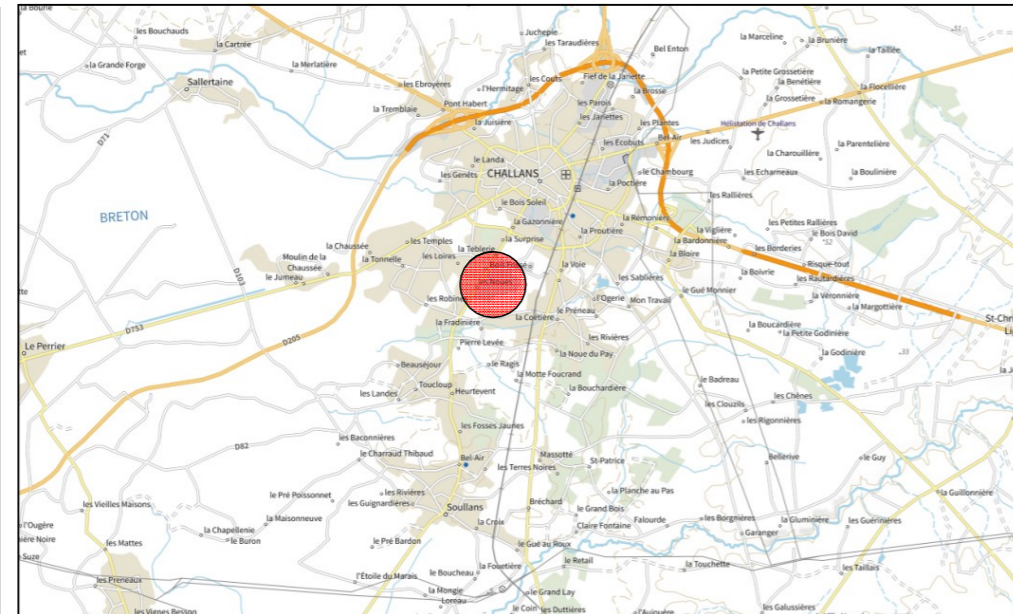


# Lotissement "LES GRANDES NOUES"

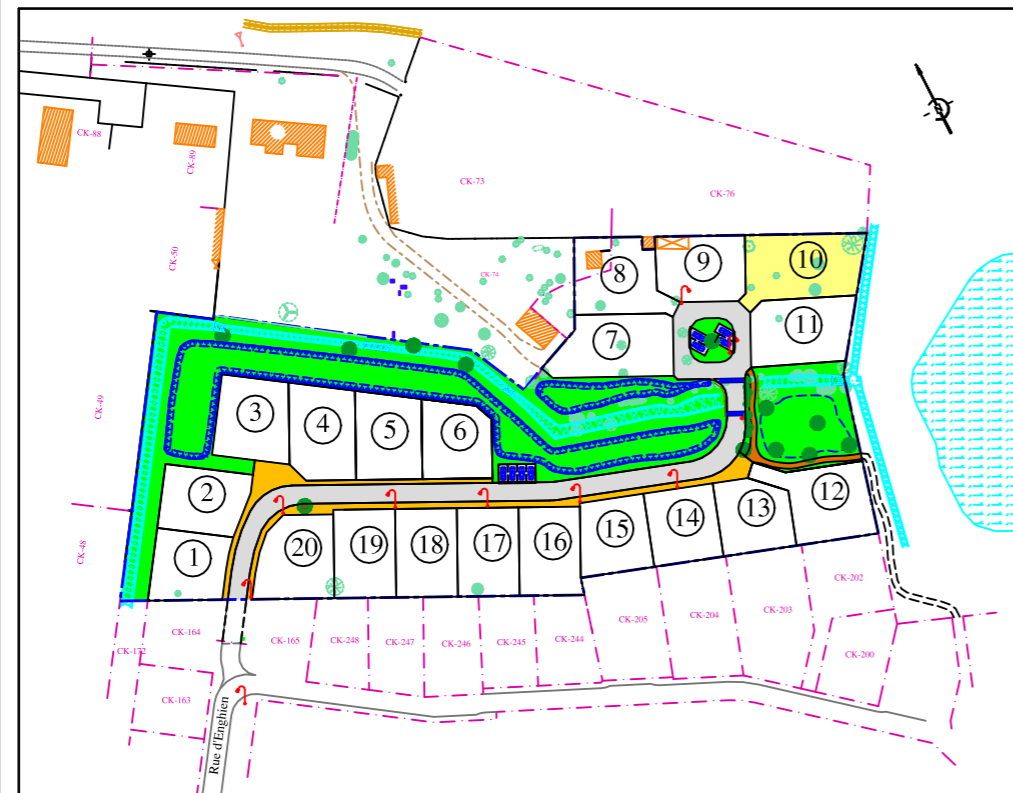
Commune de CHALLANS (85300)

"Les Grandes Noues"

PLAN DE SITUATION



PLAN D'ENSEMBLE



**MAITRE D'OUVRAGE :**

SAS LOTIPROMO  
4, square John Bardeen  
85300 CHALLANS

**GEOMETRE - EXPERT**

**MAÎTRE D'OEUVRE :**

EURL CESBRON HUGUES  
26, Place A. Kastler  
85300 CHALLANS  
☎ : 02.51.93.41.79  
accueil@cesbrongemetre.fr



**GÉOMÈTRE-EXPERT**  
CONSEILLER VALORISER GARANTIR

**BUREAU D'ETUDES :**

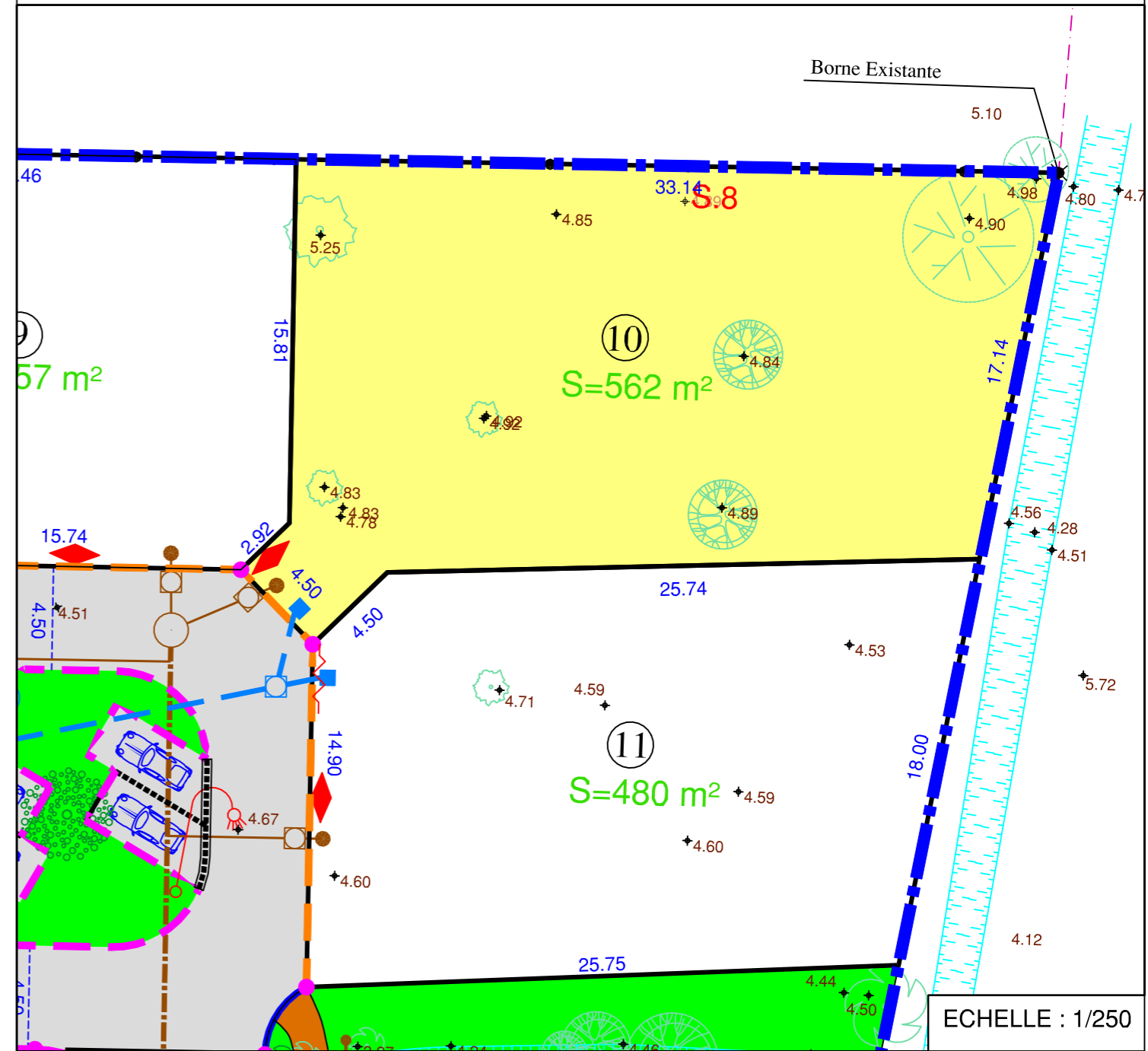
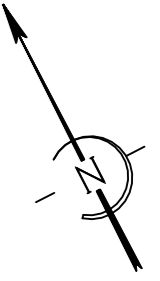
OCE Environnement  
23, place Gallée  
85300 CHALLANS  
☎ : 02.51.35.63.79  
contact@be-oce.fr

N° Dossier 9165

# PLAN DE COMMERCIALISATION

LOT N° 10

Surface d'emprise au sol maximale autorisée : 281 m<sup>2</sup>  
Surface de plancher maximale autorisée : 250 m<sup>2</sup>



ECHELLE : 1/250

- |   |  |   |
|---|--|---|
| <ul style="list-style-type: none"> <li><span style="color: blue;">---</span> Périmètre du lotissement</li> <li><span style="background-color: gray; border: 1px solid black; display: inline-block; width: 10px; height: 10px;"></span> Chaussée</li> <li><span style="background-color: orange; border: 1px solid black; display: inline-block; width: 10px; height: 10px;"></span> Trottoir</li> <li><span style="background-color: green; border: 1px solid black; display: inline-block; width: 10px; height: 10px;"></span> Espaces verts</li> <li><span style="background-color: brown; border: 1px solid black; display: inline-block; width: 10px; height: 10px;"></span> Cheminement piétonnier</li> </ul> | <ul style="list-style-type: none"> <li><span style="color: blue;">+</span> Cotes TN avant Travaux</li> <li><span style="color: blue;">+</span> Antenne EP</li> <li><span style="color: brown;">+</span> Antenne EU</li> <li><span style="border: 1px solid blue; border-radius: 50%; padding: 2px;"> </span> Stationnements</li> <li><span style="color: red;">---</span> Accès automobile interdit</li> <li><span style="color: magenta;">●</span> Piquet implanté le 02/07/21</li> </ul> | <ul style="list-style-type: none"> <li><span style="color: red;">◆</span> Réseaux souples (Regard AEP, Regard Télécom/Fibre, Coffret EDF)</li> <li><span style="color: green;">●</span> Arbre à planter</li> <li><span style="color: red;">⤴</span> Candélabre</li> </ul> |
|---|--|---|

Nota :  
- Les cotes et surfaces ne seront définitives qu'après bornage des lots.  
- La position des réseaux divers est portée à titre strictement indicatif, sous réserve des études des différents concessionnaires et gestionnaires. Les antennes Eaux Usées sont également portées à titre indicatif sur le plan.

CADASTRE Section CK n°